

MTOP - Ministerio de Transporte y Obras Públicas
Subsecretaría Zona 6
Dirección Provincial Azuay

PROYECTO: K020 MTOP - Mantenimiento vial de la Provincia del Azuay

Líder del Proyecto:	Rodas Andrade, Daniel Enrique (drodas@mtop.gob.ec)		
Patrocinador Ejecutivo:	Jaramillo Vintimilla, José Francisco	Programas Relacionados:	MANTENIMIENTO VIAL DE LA PROVINCIA DEL AZUAY, Provincia - Azuay, SECTOR PRODUCCIÓN, EMPLEO Y COMPETITIVIDAD
Titular:	Zaldua Gaona, Fausto Enrique	Prioridad:	0
Tipo de Proyecto:	Infraestructura	Retorno Económico:	0.00
CUP:	175200000.506.3653	TIR:	0.00 %
Objetivos Operativos:	4	VAN:	0.00
Viabilidad Técnica:	Media	Estimado Al Fin Del Proyecto:	21,884,547.04
Localidad de Gestión:	Zona 9 - DMQ > Pichincha > Quito		
Tipo de Ppto. Externo:		Fecha de Inicio - Fecha de Fin:	01/02/2012 - 31/01/2022
Fecha de última actualización:	23/05/2019	Fecha de Fin Base:	31/12/2013
Modificado por:	Zaldua Gaona, Fausto Enrique	Fecha del siguiente Hito:	30/06/2019

DATOS GENERALES

Descripción

DESCRIPCIÓN:

El Proyecto de Mantenimiento Vial de la Provincia del Azuay contempla la realización de mantenimiento rutinario y atención de emergencias en las carreteras, E582, E35, E40 tramo Chicti -Sevilla de Oro; y el Mantenimiento por Niveles de servicio de las carreteras E40 tramo Guangarcucho-El Descanso-Lumagpamba-Paute-Chicti y E594 Tramo Lumagpamba-Gualaceo-Sígsig. Productos-servicios: a la fecha se da el mantenimiento rutinario en la Provincia de 255 Km, y el mantenimiento por niveles de servicio de 57 km.

Línea Base: Las vías E40 tramo Guangarcucho-El Descanso-Lumagpamba-Paute-Chicti y E594 Tramo Lumagpamba-Gualaceo-Sígsig, intervenidas a nivel de pavimento asfáltico, con señalización horizontal y vertical, se entrega en condiciones óptimas para los usuarios. las vías recién intervenidas y que están a nivel de pavimento rígido, con señalización horizontal y vertical, entre ellas la E35 Cúmbe- Oña, E582 Cuenca-Molleturo-El Empalme, están en condiciones óptimas de transitabilidad para los usuarios.

OBJETIVO GENERAL:

Realizar el mantenimiento vial de la red vial estatal a cargo de la Dirección Provincial del Azuay del MTOP con la finalidad de evitar accidentes, disminuir tiempos de viaje y actuar de manera adecuada y eficiente cuando ocurran emergencias.

OBJETIVOS ESPECIFICOS:

Realizar trabajos de mantenimientos rutinarios en la red vial estatal de la Provincia del Azuay.
 Realizar trabajos de mantenimiento a vehiculos y equipo caminero de la Dirección Provincial del Azuay.
 Mantener y Mejorar las carreteras E40 y E594 en los tramos Guangarcucho-El Descanso-Lumagpamba-Paute-Chicti y Lumagpamba-Gualaceo-Sígsig.

Beneficios Cualitativos

Mantener en buen estado las vías de la Red Provincial Estatal
 Mejorar el nivel de servicio mediante el mantenimiento de la calzada como de las obras menores que se disponen en las vías a cargo de la Dirección Provincial del Azuay
 Disminuir el tiempo de traslado vehicular.

Tipo de Beneficiario

Los beneficiarios directos son los habitantes de los cantones Cuenca, Oña, Paute, Gualaceo, Chordeleg, Sígsig, Guachapala, El Pan, Sevilla de Oro, Naranjal, Méndez; indirectamente el resto de cantones de la Provincial del Azuay, y los habitantes de Loja, Cañar, Guayas y Morona Santiago.

Restricciones

TIEMPO: La temporada invernal no permite tener 100 % expeditas las vías, aún así se mantiene el tráfico normal, sin interrupciones.
 COSTO: Falta de recursos económicos que permitan la liquides de las empresas contratistas.
 ALCANCE:

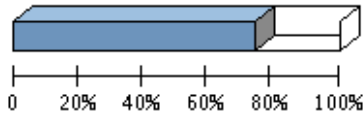
Restricciones

El parque automotor de la Dirección Provincial del MTOP-Azuay en la mayoría de casos han cumplido con el tiempo de vida útil. En cuanto a personal para operadores de los equipos se han reducido significativamente.

Fase Actual: Anteproyecto Definición Planeación **Ejecución** Cierre Completado Congelado Cancelado

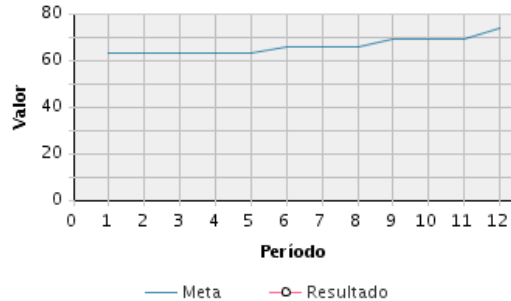
AVANCE FÍSICO DEL PROYECTO

% TIEMPO TOTAL TRANSCURRIDO



Transcurrido: 73.34 %
 Fecha de Inicio: 01/02/2012 Fecha de Fin: 31/01/2022

AVANCE FÍSICO PROGRAMADO VS. REAL



Porcentaje de Avance												
Año	Ene	Feb	Mar	Abr	May	Jun	Jul	Ago	Sep	Oct	Nov	Dic
2019	Avance programado acumulado											
	63 %	63 %	63 %	63 %	63 %	66 %	66 %	66 %	69 %	69 %	69 %	74 %
	Avance real acumulado											
	Estado											

RESÚMENES EJECUTIVOS (MÁS RECIENTES)

Resúmenes Ejecutivos	Modificado por	Fecha de última actualización
<p>ABRIL 2019: En proceso de contratación de microempresas para la Red Vial Estatal del Azuay para el año 2019. Mantenimiento vial por Administración Directa con 11 Microempresas, distribuidas en las vías Cuenca-Molleturo-El Empalme, Cumbe-Oña, E35-E40-E594: Tramos: Puente Guangarcucho-El Descanso-Lumagpamba-Paute, Paute-Puente Chicti-Sevilla de Oro, Sevilla de Oro-San Pablo, Lumagpamba-Gualaceo-Sigsig: contratos finalizados el 31 de diciembre de 2018. En las carreteras E40 y E594, tramos El Descanso-Lumagpamba-Paute-Chicti y Lumagpamba-Gualaceo-Sigsig, la compañía CONSERMÍN tiene a su cargo el contrato Mantenimiento por niveles de servicio, contrato que está en proceso de terminación anticipada.</p>	Rodas Andrade, Daniel Enrique	02/05/2019 - 04:34 PM
<p>MARZO 2019: En proceso de contratación de microempresas para la Red Vial Estatal del Azuay para el año 2019. Mantenimiento vial por Administración Directa con 11 Microempresas, distribuidas en las vías Cuenca-Molleturo-El Empalme, Cumbe-Oña, E35-E40-E594: Tramos: Puente Guangarcucho-El Descanso-Lumagpamba-Paute, Paute-Puente Chicti-Sevilla de Oro, Sevilla de Oro-San Pablo, Lumagpamba-Gualaceo-Sigsig: contratos finalizados el 31 de diciembre de 2018. En las carreteras E40 y E594, tramos El Descanso-Lumagpamba-Paute-Chicti y Lumagpamba-Gualaceo-Sigsig, la compañía CONSERMÍN tiene a su cargo el contrato Mantenimiento por niveles de servicio, contrato que está en proceso de terminación anticipada.</p>	Rodas Andrade, Daniel Enrique	03/04/2019 - 03:25 PM
<p>FEBRERO 2019: En proceso de contratación de microempresas para la Red Vial Estatal del Azuay para el año 2019. Mantenimiento vial por Administración Directa con 11 Microempresas, distribuidas en las vías Cuenca-Molleturo-El Empalme, Cumbe-Oña, E35-E40-E594: Tramos: Puente Guangarcucho-El Descanso-Lumagpamba-Paute, Paute-Puente Chicti-Sevilla de Oro, Sevilla de Oro-San Pablo, Lumagpamba-Gualaceo-Sigsig: contratos finalizados el 31 de diciembre de 2018. En las carreteras E40 y E594, tramos El Descanso-Lumagpamba-Paute-Chicti y Lumagpamba-Gualaceo-Sigsig, la compañía CONSERMÍN tiene a su cargo el contrato Mantenimiento por niveles de servicio, contrato que está en proceso de terminación anticipada.</p>	Rodas Andrade, Daniel Enrique	01/03/2019 - 08:33 AM
<p>ENERO 2019: En proceso de contratación de microempresas para la Red Vial Estatal del Azuay para el año 2019, Mantenimiento vial por Administración Directa con 11 Microempresas, distribuidas en las vías Cuenca-Molleturo-El Empalme, Cumbe-Oña, E35-E40-E594: Tramos:</p>	Plaza Quintuña, Galo Patricio	05/02/2019 - 09:13 AM

RESÚMENES EJECUTIVOS (MÁS RECIENTES)

Resúmenes Ejecutivos	Modificado por	Fecha de última actualización
<p>Puente Guangarcucho-El Descanso-Lumagpamba-Paute, Paute-Puente Chicti-Sevilla de Oro, Sevilla de Oro-San Pablo, Lumagpamba-Gualaceo-Sigsig: contratos finalizados el 31 de diciembre de 2018. En las carreteras E40 y E594, tramos El Descanso-Lumagpamba-Paute-Chicti y Lumagpamba-Gualaceo-Sigsig, la compañía CONSERMÍN tiene a su cargo el contrato Mantenimiento por niveles de servicio, contrato que está en proceso de terminación anticipada.</p>		
<p>DICIEMBRE 2018: Mantenimiento vial por Administración Directa con 11 Microempresas, se realiza rubros como: Limpieza de calzada, Limpieza de alcantarillas, Limpieza de derrumbes, Mantenimiento de señalización horizontal y vertical y Atención de Emergencias, distribuídas en las vías Cuenca-Molleturo-El Empalme, Cumbe-Oña, E35-E40-E594: Tramos: Puente Guangarcucho-El Descanso-Lumagpamba-Paute, Paute-Puente Chicti-Sevilla de Oro, Sevilla de Oro-San Pablo, Lumagpamba-Gualaceo-Sigsig. En las carreteras E40 y E594, tramos El Descanso-Lumagpamba-Paute-Chicti y Lumagpamba-Gualaceo-Sigsig, la compañía CONSERMÍN tiene a su cargo el contrato Mantenimiento por niveles de servicio, contrato que está en proceso de terminación anticipada.</p>	<p>Albán Tinoco, Leonardo Bolívar</p>	<p>02/01/2019 - 10:58 AM</p>
<p>NOVIEMBRE 2018: Mantenimiento vial por Administración Directa con 11 Microempresas, se realiza rubros como: Limpieza de calzada, Limpieza de alcantarillas, Limpieza de derrumbes, Mantenimiento de señalización horizontal y vertical y Atención de Emergencias, distribuídas en las vías Cuenca-Molleturo-El Empalme, Cumbe-Oña, E35-E40-E594: Tramos: Puente Guangarcucho-El Descanso-Lumagpamba-Paute, Paute-Puente Chicti-Sevilla de Oro, Sevilla de Oro-San Pablo, Lumagpamba-Gualaceo-Sigsig. En las carreteras E40 y E594, tramos El Descanso-Lumagpamba-Paute-Chicti y Lumagpamba-Gualaceo-Sigsig, la compañía CONSERMÍN tiene a su cargo el contrato Mantenimiento por niveles de servicio, contrato que está en proceso de terminación anticipada.</p>	<p>Albán Tinoco, Leonardo Bolívar</p>	<p>03/12/2018 - 11:31 AM</p>
<p>OCTUBRE 2018: Mantenimiento vial por Administración Directa con 11 Microempresas, se realiza rubros como: Limpieza de calzada, Limpieza de alcantarillas, Limpieza de derrumbes, Mantenimiento de señalización horizontal y vertical y Atención de Emergencias, distribuídas en las vías Cuenca-Molleturo-El Empalme, Cumbe-Oña, E35-E40-E594: Tramos: Puente Guangarcucho-El Descanso-Lumagpamba-Paute, Paute-Puente Chicti-Sevilla de Oro, Sevilla de Oro-San Pablo, Lumagpamba-Gualaceo-Sigsig. En las carreteras E40 y E594, tramos El Descanso-Lumagpamba-Paute-Chicti y Lumagpamba-Gualaceo-Sigsig, la compañía CONSERMÍN tiene a su cargo el contrato Mantenimiento por niveles de servicio, contrato que está en proceso de terminación anticipada.</p>	<p>Plaza Quintuña, Galo Patricio</p>	<p>05/11/2018 - 12:59 PM</p>
<p>SEPTIEMBRE 2018: Mantenimiento vial por Administración Directa con 11 Microempresas, se realiza rubros como: Limpieza de calzada, Limpieza de alcantarillas, Limpieza de derrumbes, Mantenimiento de señalización horizontal y vertical y Atención de Emergencias, distribuídas en las vías Cuenca-Molleturo-El Empalme, Cumbe-Oña, E35-E40-E594: Tramos: Puente Guangarcucho-El Descanso-Lumagpamba-Paute, Paute-Puente Chicti-Sevilla de Oro, Sevilla de Oro-San Pablo, Lumagpamba-Gualaceo-Sigsig. En las carreteras E40 y E594, tramos El Descanso-Lumagpamba-Paute-Chicti y Lumagpamba-Gualaceo-Sigsig, la compañía CONSERMÍN tiene a su cargo el contrato Mantenimiento por niveles de servicio, contrato que está en proceso de terminación anticipada.</p>	<p>Albán Tinoco, Leonardo Bolívar</p>	<p>02/10/2018 - 03:53 PM</p>
<p>AGOSTO 2018: Mantenimiento vial por Administración Directa con 11 Microempresas, se realiza rubros como: Limpieza de calzada, Limpieza de alcantarillas, Limpieza de derrumbes, Mantenimiento de señalización horizontal y vertical y Atención de Emergencias, distribuídas en las vías Cuenca-Molleturo-El Empalme, Cumbe-Oña, E35-E40-E594: Tramos: Puente Guangarcucho-El Descanso-Lumagpamba-Paute, Paute-Puente Chicti-Sevilla de Oro, Sevilla de Oro-San Pablo, Lumagpamba-Gualaceo-Sigsig. En las carreteras E40 y E594, tramos El Descanso-Lumagpamba-Paute-Chicti y Lumagpamba-Gualaceo-Sigsig, la compañía CONSERMÍN tiene a su cargo el contrato Mantenimiento por niveles de servicio, contrato que está en proceso de terminación anticipada.</p>	<p>Albán Tinoco, Leonardo Bolívar</p>	<p>04/09/2018 - 12:43 PM</p>
<p>JULIO 2018: Mantenimiento vial por Administración Directa con 11 Microempresas, se realiza rubros como: Limpieza de calzada, Limpieza de alcantarillas, Limpieza de derrumbes, Mantenimiento de señalización horizontal y vertical y Atención de Emergencias, distribuídas en las vías Cuenca-Molleturo-El Empalme, Cumbe-Oña, E35-E40-E594: Tramos: Puente Guangarcucho-El Descanso-Lumagpamba-Paute, Paute-Puente Chicti-Sevilla de Oro, Sevilla de Oro-San Pablo, Lumagpamba-Gualaceo-Sigsig. En las carreteras E40 y E594, tramos El Descanso-Lumagpamba-Paute-Chicti y Lumagpamba-Gualaceo-Sigsig, la compañía CONSERMÍN tiene a su cargo el contrato Mantenimiento por niveles de servicio, contrato que está en proceso de terminación anticipada.</p>	<p>Albán Tinoco, Leonardo Bolívar</p>	<p>02/08/2018 - 03:43 PM</p>
<p>JUNIO 2018: Mantenimiento vial por Administración Directa con 11 Microempresas, se realiza rubros como: Limpieza de cunetas, Limpieza de alcantarillas, Limpieza de derrumbes, Roza a mano, Mantenimiento de señalización horizontal y vertical y Atención de Emergencias, distribuídas en las vías Cuenca-Molleturo-El Empalme, Cumbe-Oña, E35-E40-E594: Tramos: Puente Guangarcucho-El Descanso-Lumagpamba-Paute, Paute-Puente Chicti-Sevilla de</p>	<p>Albán Tinoco, Leonardo Bolívar</p>	<p>03/07/2018 - 10:32 AM</p>

RESÚMENES EJECUTIVOS (MÁS RECIENTES)

Resúmenes Ejecutivos	Modificado por	Fecha de última actualización
Oro, Sevilla de Oro-San Pablo, Lumagpamba-Gualaceo-Sigsig. En las carreteras E40 y E594, tramos El Descanso-Lumagpamba-Paute-Chicti y Lumagpamba-Gualaceo-Sigsig, la compañía CONSERMÍN tiene a su cargo el contrato Mantenimiento por niveles de servicio, contrato que está en proceso de terminación anticipada.		
MAYO 2018: Mantenimiento vial por Administración Directa con 11 Microempresas, se realiza rubros como: Limpieza de cunetas, Limpieza de alcantarillas, Limpieza de derrumbes, Roza a mano, Mantenimiento de señalización horizontal y vertical y Atención de Emergencias, distribuidas en las vías Cuenca-Molleturo-El Empalme, Cumbe-Oña, E35-E40-E594: Tramos: Puente Guangarcucho-El Descanso-Lumagpamba-Paute, Paute-Puente Chicti-Sevilla de Oro, Sevilla de Oro-San Pablo, Lumagpamba-Gualaceo-Sigsig. En las carreteras E40 y E594, tramos El Descanso-Lumagpamba-Paute-Chicti y Lumagpamba-Gualaceo-Sigsig, la compañía CONSERMÍN tiene a su cargo el contrato Mantenimiento por niveles de servicio, contrato que está en proceso de terminación anticipada.	Albán Tinoco, Leonardo Bolívar	04/06/2018 - 05:11 PM
ABRIL 2018: Mantenimiento vial por Administración Directa con 11 Microempresas, se realiza rubros como: Limpieza de cunetas, Limpieza de alcantarillas, Limpieza de derrumbes, Roza a mano, Mantenimiento de señalización horizontal y vertical y Atención de Emergencias, distribuidas en las vías Cuenca-Molleturo-El Empalme, Cumbe-Oña, E35-E40-E594: Tramos: Puente Guangarcucho-El Descanso-Lumagpamba-Paute, Paute-Puente Chicti-Sevilla de Oro, Sevilla de Oro-San Pablo, Lumagpamba-Gualaceo-Sigsig. En las carreteras E40 y E594, tramos El Descanso-Lumagpamba-Paute-Chicti y Lumagpamba-Gualaceo-Sigsig, la compañía CONSERMÍN tiene a su cargo el contrato Mantenimiento por niveles de servicio, contrato que está en proceso de terminación anticipada.	Albán Tinoco, Leonardo Bolívar	03/05/2018 - 08:42 AM
MARZO 2018: Mantenimiento vial por Administración Directa con 9 Microempresas, se realiza rubros como: Limpieza de cunetas, Limpieza de alcantarillas, Limpieza de derrumbes, Roza a mano, Mantenimiento de señalización horizontal y vertical y Atención de Emergencias, distribuidas en las vías Cuenca-Molleturo-El Empalme, Cumbe-Oña, E35-E40-E594: Tramos: Puente Guangarcucho-El Descanso-Lumagpamba-Paute, Paute-Puente Chicti-Sevilla de Oro, Sevilla de Oro-San Pablo, Lumagpamba-Gualaceo-Sigsig. En las carreteras E40 y E594, tramos El Descanso-Lumagpamba-Paute-Chicti y Lumagpamba-Gualaceo-Sigsig, la compañía CONSERMÍN tiene a su cargo el contrato Mantenimiento por niveles de servicio, contrato que está en proceso de terminación anticipada.	Albán Tinoco, Leonardo Bolívar	05/04/2018 - 03:47 PM
DICIEMBRE 2017: Mantenimiento vial por Administración Directa con 8 Microempresas, se realiza rubros como: Limpieza de cunetas, Limpieza de alcantarillas, Limpieza de derrumbes, Roza a mano, Mantenimiento de señalización horizontal y vertical y Atención de Emergencias, distribuidas en las vías Cuenca-Molleturo-El Empalme, Cumbe-Oña, E40: Tramo Puente Chicty-Sevilla de Oro. En las carreteras E40 y E594, tramos El Descanso-Lumagpamba-Paute-Chicti y Lumagpamba-Gualaceo-Sigsig, la compañía CONSERMÍN tiene a su cargo el contrato Mantenimiento por niveles de servicio, contrato que está en proceso de terminación anticipada.	Vásconez Vásquez, Hugo Francisco	05/01/2018 - 08:22 AM
NOVIEMBRE 2017: Mantenimiento vial por Administración Directa con 8 Microempresas, se realiza rubros como: Limpieza de cunetas, Limpieza de alcantarillas, Limpieza de derrumbes, Roza a mano, Mantenimiento de señalización horizontal y vertical y Atención de Emergencias, distribuidas en las vías Cuenca-Molleturo-El Empalme, Cumbe-Oña, E40: Tramo Puente Chicty-Sevilla de Oro. En las carreteras E40 y E594, tramos El Descanso-Lumagpamba-Paute-Chicti y Lumagpamba-Gualaceo-Sigsig, la compañía CONSERMÍN tiene a su cargo el contrato Mantenimiento por niveles de servicio, contrato que está en proceso de terminación anticipada.	Vásconez Vásquez, Hugo Francisco	05/12/2017 - 02:08 PM
OCTUBRE 2017: Mantenimiento vial por Administración Directa con 8 Microempresas, se realiza rubros como: Limpieza de cunetas, Limpieza de alcantarillas, Limpieza de derrumbes, Roza a mano, Mantenimiento de señalización horizontal y vertical y Atención de Emergencias, distribuidas en las vías Cuenca-Molleturo-El Empalme, Cumbe-Oña, E40: Tramo Puente Chicty-Sevilla de Oro. En las carreteras E40 y E594, tramos El Descanso-Lumagpamba-Paute-Chicti y Lumagpamba-Gualaceo-Sigsig, la compañía CONSERMÍN tiene a su cargo el contrato Mantenimiento por niveles de servicio, contrato que está en proceso de terminación anticipada.	Vásconez Vásquez, Hugo Francisco	01/11/2017 - 02:50 PM
SEPTIEMBRE 2017: Mantenimiento vial por Administración Directa con 8 Microempresas, se realiza rubros como: Limpieza de cunetas, Limpieza de alcantarillas, Limpieza de derrumbes, Roza a mano, Mantenimiento de señalización horizontal y vertical y Atención de Emergencias, distribuidas en las vías Cuenca-Molleturo-El Empalme, Cumbe-Oña, E40: Tramo Puente Chicty-Sevilla de Oro. En las carreteras E40 y E594, tramos El Descanso-Lumagpamba-Paute-Chicti y Lumagpamba-Gualaceo-Sigsig, la compañía CONSERMÍN tiene a su cargo el contrato Mantenimiento por niveles de servicio, contrato que está en proceso de terminación anticipada.	Brito Puni, Andrea Valerie	03/10/2017 - 04:32 PM
AGOSTO 2017: Mantenimiento vial por Administración Directa con 8 Microempresas, se realiza rubros como: Limpieza de cunetas, Limpieza de alcantarillas, Limpieza de derrumbes, Roza a mano, Restitución de señalización y Atención de Emergencias, distribuidas en las vías Cuenca-Molleturo-El Empalme, Cumbe-Oña, E40: Tramo Puente Chicty-Sevilla de Oro. En las carreteras E40 y E594, tramos El Descanso-Lumagpamba-Paute-Chicti y Lumagpamba-Gualaceo-Sigsig,	Brito Puni, Andrea Valerie	04/09/2017 - 03:31 PM

RESÚMENES EJECUTIVOS (MÁS RECIENTES)

Resúmenes Ejecutivos	Modificado por	Fecha de última actualización
la compañía CONSERMÍN tiene a su cargo el contrato Mantenimiento por niveles de servicio, contrato que está en proceso de terminación anticipada.		
MAYO 2017: El mantenimiento vial por Administración Directa con Microempresas, se realiza rubros como: Limpieza de cunetas, Limpieza de alcantarillas, Limpieza de derrumbes, Roza a mano restitución de señalización y Atención de Emergencias. En las carreteras E40 y E594, tramos El Descanso-Lumagpamba-Paute-Chicti y Lumagpamba-Gualaceo-Sígsig, la compañía CONSERMÍN tiene a su cargo el contrato Mantenimiento por niveles de servicio, contrato que está en proceso de terminación anticipada.	Tintin Ordoñez, Olmedo Justiniano	05/06/2017 - 02:31 PM
ABRIL 2017: El mantenimiento vial por Administración Directa con Microempresas, se realiza rubros como: Limpieza de cunetas, Limpieza de alcantarillas, Limpieza de derrumbes, Roza a mano restitución de señalización y Atención de Emergencias. En las carreteras E40 y E594, tramos El Descanso-Lumagpamba-Paute-Chicti y Lumagpamba-Gualaceo-Sígsig, la compañía CONSERMÍN tiene a su cargo el contrato Mantenimiento por niveles de servicio, contrato que está en proceso de terminación anticipada.	Tintin Ordoñez, Olmedo Justiniano	05/05/2017 - 03:04 PM
MARZO 2017: El mantenimiento vial por Administración Directa con Microempresas, se realiza rubros como: Limpieza de cunetas, Limpieza de alcantarillas, Limpieza de derrumbes, Roza a mano restitución de señalización y Atención de Emergencias. En las carreteras E40 y E594, tramos El Descanso-Lumagpamba-Paute-Chicti y Lumagpamba-Gualaceo-Sígsig, la compañía CONSERMÍN tiene a su cargo el contrato Mantenimiento por niveles de servicio, contrato que está en proceso de terminación anticipada.	Tintin Ordoñez, Olmedo Justiniano	05/04/2017 - 02:25 PM
FEBRERO 2017: El mantenimiento vial se lo realiza por Administración Directa con Microempresas, se ejecuta rubros como: Limpieza de cunetas, Limpieza de alcantarillas, Limpieza de derrumbes, Roza a mano restitución de señalización y Atención de Emergencias. En las carreteras E40 y E594, tramos El Descanso-Lumagpamba-Paute-Chicti y Lumagpamba-Gualaceo-Sígsig, la compañía CONSERMÍN tiene a su cargo el contrato Mantenimiento por niveles de servicio, contrato que está en proceso de terminación anticipada.	Tintin Ordoñez, Olmedo Justiniano	07/03/2017 - 08:01 AM
ENERO 2017: El mantenimiento vial se lo realiza por Administración Directa con Microempresas, se ejecuta rubros como: Limpieza de cunetas, Limpieza de alcantarillas, Limpieza de derrumbes, Roza a mano restitución de señalización y Atención de Emergencias. En las carreteras E40 y E594, tramos El Descanso-Lumagpamba-Paute-Chicti y Lumagpamba-Gualaceo-Sígsig, la compañía CONSERMÍN tiene a su cargo el contrato Mantenimiento por niveles de servicio, contrato que está en proceso de terminación anticipada.	Tintin Ordoñez, Olmedo Justiniano	08/02/2017 - 08:07 AM
DICIEMBRE 2016: El mantenimiento vial se lo realiza por Administración Directa con Microempresas, se ejecuta rubros como: Limpieza de cunetas, Limpieza de alcantarillas, Limpieza de derrumbes, Roza a mano restitución de señalización y Atención de Emergencias. En las carreteras E40 y E594, tramos El Descanso-Lumagpamba-Paute-Chicti y Lumagpamba-Gualaceo-Sígsig, la compañía CONSERMÍN tiene a su cargo el contrato Mantenimiento por niveles de servicio, contrato que está en proceso de terminación anticipada.	Tintin Ordoñez, Olmedo Justiniano	06/01/2017 - 03:42 PM
NOVIEMBRE 2016: El mantenimiento vial se lo realiza por Administración Directa con Microempresas, se ejecuta rubros como: Limpieza de cunetas, Limpieza de alcantarillas, Limpieza de derrumbes, Roza a mano restitución de señalización y Atención de Emergencias. En las carreteras E40 y E594, tramos El Descanso-Lumagpamba-Paute-Chicti y Lumagpamba-Gualaceo-Sígsig, la compañía CONSERMÍN tiene a su cargo el contrato Mantenimiento por niveles de servicio, contrato que está en proceso de terminación anticipada.	Tintin Ordoñez, Olmedo Justiniano	05/12/2016 - 10:36 AM
OCTUBRE 2016: El mantenimiento vial se lo realiza por Administración Directa con Microempresas, se ejecuta rubros como: Limpieza de cunetas, Limpieza de alcantarillas, Limpieza de derrumbes, Roza a mano restitución de señalización y Atención de Emergencias. En las carreteras E40 y E594, tramos El Descanso-Lumagpamba-Paute-Chicti y Lumagpamba-Gualaceo-Sígsig, la compañía CONSERMÍN tiene a su cargo el contrato Mantenimiento por niveles de servicio, contrato que está en proceso de terminación anticipada por incumplimiento.	Tintin Ordoñez, Olmedo Justiniano	05/12/2016 - 10:35 AM
SEPTIEMBRE 2016: El mantenimiento vial se lo realiza por Administración Directa con Microempresas, se ejecuta rubros como: Limpieza de cunetas, Limpieza de alcantarillas, Limpieza de derrumbes, Roza a mano restitución de señalización y Atención de Emergencias. En las carreteras E40 y E594, tramos El Descanso-Lumagpamba-Paute-Chicti y Lumagpamba-Gualaceo-Sígsig, la compañía CONSERMÍN tiene a su cargo el contrato Mantenimiento por niveles de servicio, contrato que está en proceso de terminación anticipada por incumplimiento	Tintin Ordoñez, Olmedo Justiniano	27/10/2016 - 12:00 PM
AGOSTO 2016: El mantenimiento vial se lo realiza por Administración Directa con Microempresas, se ejecuta rubros como: Limpieza de cunetas, Limpieza de alcantarillas, Limpieza de derrumbes, Roza a mano restitución de señalización y Atención de Emergencias. En las carreteras E40 y E594, tramos El Descanso-Lumagpamba-Paute-Chicti y Lumagpamba-Gualaceo-Sígsig, la compañía CONSERMÍN tiene a su cargo el contrato Mantenimiento por niveles de servicio, contrato que está en proceso de terminación anticipada por incumplimiento	Tintin Ordoñez, Olmedo Justiniano	03/10/2016 - 04:37 PM

RESÚMENES EJECUTIVOS (MÁS RECIENTES)

Resúmenes Ejecutivos	Modificado por	Fecha de última actualización
JULIO 2016: El mantenimiento vial se lo realiza por Administración Directa con Microempresas, se ejecuta rubros como: Limpieza de cunetas, Limpieza de alcantarillas, Limpieza de derrumbes, Roza a mano restitución de señalización y Atención de Emergencias. En las carreteras E40 y E594, tramos El Descanso-Lumagpamba-Paute-Chicti y Lumagpamba-Gualaceo-Sígsig, la compañía CONSERMÍN tiene a su cargo el contrato Mantenimiento por niveles de servicio, contrato que está en proceso de terminación anticipada por incumplimiento del contrato.	Tintin Ordoñez, Olmedo Justiniano	04/08/2016 - 01:21 PM
JUNIO 2016: El mantenimiento vial se lo realiza por Administración Directa con Microempresas, se ejecuta rubros como: Limpieza de cunetas, Limpieza de alcantarillas, Limpieza de derrumbes, Roza a mano restitución de señalización y Atención de Emergencias. En las carreteras E40 y E594, tramos El Descanso-Lumagpamba-Paute-Chicti y Lumagpamba-Gualaceo-Sígsig, la compañía CONSERMÍN tiene a su cargo el contrato Mantenimiento por niveles de servicio, contrato que está en proceso de terminación anticipada por incumplimiento de la contratista.	Tintin Ordoñez, Olmedo Justiniano	29/07/2016 - 07:54 AM
MAYO 2016: El mantenimiento vial se lo realiza por Administración Directa con Microempresas, se ejecuta rubros como: Limpieza de cunetas, Limpieza de alcantarillas, Limpieza de derrumbes, Roza a mano restitución de señalización y Atención de Emergencias. En las carreteras E40 y E594, tramos El Descanso-Lumagpamba-Paute-Chicti y Lumagpamba-Gualaceo-Sígsig, la compañía CONSERMÍN tiene a su cargo el contrato Mantenimiento por niveles de servicio.	Tintin Ordoñez, Olmedo Justiniano	02/06/2016 - 01:28 PM
ABRIL 2016: El mantenimiento vial se lo realiza por Administración Directa con Microempresas, se ejecuta rubros como: Limpieza de cunetas, Limpieza de alcantarillas, Limpieza de derrumbes, Roza a mano restitución de señalización y Atención de Emergencias. En las carreteras E40 y E594, tramos El Descanso-Lumagpamba-Paute-Chicti y Lumagpamba-Gualaceo-Sígsig, la compañía CONSERMÍN tiene a su cargo el contrato Mantenimiento por niveles de servicio.	Brito Puni, Andrea Valerie	06/05/2016 - 11:25 AM
MARZO 2016: El mantenimiento vial se lo realiza por Administración Directa con Microempresas, los trabajos que se realizan son: Limpieza de cunetas, Limpieza de alcantarillas, Limpieza de derrumbes, Roza a mano restitución de señalización y Atención de Emergencias. En las carreteras E40 y E594, tramos El Descanso-Lumagpamba-Paute-Chicti y Lumagpamba-Gualaceo-Sígsig, la compañía CONSERMÍN tiene a su cargo el contrato Mantenimiento por niveles de servicio.	Tintin Ordoñez, Olmedo Justiniano	01/04/2016 - 08:15 AM
FEBRERO 2016: El mantenimiento vial se lo realiza por Administración Directa con Microempresas, los trabajos que se realizan son: Limpieza de cunetas, Limpieza de alcantarillas, Limpieza de derrumbes, Roza a mano restitución de señalización y Atención de Emergencias. En las carreteras E40 y E594, tramos El Descanso-Lumagpamba-Paute-Chicti y Lumagpamba-Gualaceo-Sígsig, la compañía CONSERMÍN tiene a su cargo el contrato Mantenimiento por niveles de servicio.	Tintin Ordoñez, Olmedo Justiniano	05/02/2016 - 07:47 AM
ENERO 2016: El mantenimiento vial se lo realiza por Administración Directa y con Microempresas, los trabajos que se realizan son: Limpieza de cunetas, Limpieza de alcantarillas, Limpieza de derrumbes, Roza a mano y Atención de Emergencias. En las carreteras E40 y E594, tramos El Descanso-Lumagpamba-Paute-Chicti y Lumagpamba-Gualaceo-Sígsig, la compañía CONSERMÍN tiene a su cargo el contrato Mantenimiento por niveles de servicio.	Tintin Ordoñez, Olmedo Justiniano	08/01/2016 - 07:34 AM
DICIEMBRE 2015: El mantenimiento vial se lo realiza por Administración Directa y con Microempresas, los trabajos que se realizan son: Limpieza de cunetas, Limpieza de alcantarillas, Limpieza de derrumbes, Roza a mano y Atención de Emergencias. En las carreteras E40 y E594, tramos El Descanso-Lumagpamba-Paute-Chicti y Lumagpamba-Gualaceo-Sígsig, la compañía CONSERMÍN tiene a su cargo el contrato Mantenimiento por niveles de servicio.	Tintin Ordoñez, Olmedo Justiniano	04/01/2016 - 01:58 PM
NOVIEMBRE 2015: El mantenimiento vial se lo realiza por Administración Directa y con Microempresas, los trabajos que se realizan son: Limpieza de cunetas, Limpieza de alcantarillas, Limpieza de derrumbes, Roza a mano y Atención de Emergencias. En las carreteras E40 y E594, tramos El Descanso-Lumagpamba-Paute-Chicti y Lumagpamba-Gualaceo-Sígsig, se realiza el Mantenimiento por niveles de servicio.	Tintin Ordoñez, Olmedo Justiniano	06/11/2015 - 02:03 PM
OCTUBRE 2015: El mantenimiento vial se lo realiza por Administración Directa y con Microempresas, los trabajos que se realizan son: Limpieza de cunetas, Limpieza de alcantarillas, Limpieza de derrumbes, Roza a mano y Atención de Emergencias. En las carreteras E40 y E594, tramos El Descanso-Lumagpamba-Paute-Chicti y Lumagpamba-Gualaceo-Sígsig, se realiza el Mantenimiento por niveles de servicio.		
SEPTIEMBRE 2015: El mantenimiento vial se lo realiza por Administración Directa y con Microempresas, en lo que corresponde a: Limpieza de cunetas, Limpieza de alcantarillas, Limpieza de derrumbes, Roza a mano y Atención de Emergencias. En las carreteras E40 y E594, tramos El Descanso-Lumagpamba-Paute-Chicti y Lumagpamba-Gualaceo-Sígsig, se realiza el Mantenimiento por niveles de servicio.	Tintin Ordoñez, Olmedo Justiniano	06/10/2015 - 10:30 AM
AGOSTO 2015: Mantenimiento por Administración Directa y con Microempresas, en los diferentes tramos el personal de las microempresas se encuentran realizando los siguientes trabajos:	Tintin Ordoñez, Olmedo Justiniano	07/09/2015 - 11:56 AM

RESÚMENES EJECUTIVOS (MÁS RECIENTES)

Resúmenes Ejecutivos	Modificado por	Fecha de última actualización
Limpieza de cunetas Limpieza de alcantarillas Limpieza de derrumbes Roza a mano Atención de emergencias En las carreteras E40 y E594, tramos El Descanso-Lumagpamba-Paute-Chicti y Lumagpamba-Gualaceo-Sígsig, se realiza el Mantenimiento por niveles de servicio.		
JULIO 2015: Se realizan las labores del mantenimiento rutinario y atención de emergencias por administración directa, y a través de microempresas contratadas. hitos 23 a 26, en ejecución. Limpieza de cunetas Limpieza de alcantarillas Limpieza de derrumbes Roza a mano Atención de emergencias	Tintin Ordoñez, Olmedo Justiniano	06/08/2015 - 03:07 PM
JUNIO 2015: Se realizan las labores del mantenimiento rutinario y atención de emergencias por administración directa, y a través de microempresas contratadas. hitos 23 a 26, en ejecución. Limpieza de cunetas Limpieza de alcantarillas Limpieza de derrumbes Roza a mano Atención de emergencias	Plaza Quintuña, Galo Patricio	10/07/2015 - 07:52 AM
MAYO 2015: Se realizan las labores del mantenimiento rutinario y atención de emergencias por administración directa, y a través de microempresas contratadas. hitos 23 a 26, en ejecución. Limpieza de cunetas Limpieza de alcantarillas Limpieza de derrumbes Roza a mano Atención de emergencias	Plaza Quintuña, Galo Patricio	04/06/2015 - 04:21 PM
ABRIL 2015: Se realizan las labores del mantenimiento rutinario y atención de emergencias por administración directa, y a través de microempresas contratadas. hitos 23 a 26, en ejecución. Limpieza de cunetas Limpieza de alcantarillas Limpieza de derrumbes Roza a mano Atención de emergencias	Plaza Quintuña, Galo Patricio	06/05/2015 - 12:04 PM
MARZO 2015: Se realizan las labores del mantenimiento rutinario y atención de emergencias por administración directa, y a través de microempresas contratadas. hitos 23 a 26, en ejecución. Limpieza de cunetas Limpieza de alcantarillas Limpieza de derrumbes Roza a mano Atención de emergencias	Plaza Quintuña, Galo Patricio	07/04/2015 - 03:03 PM
FEBRERO 2015: Se realizan las labores del mantenimiento rutinario y atención de emergencias por administración directa, y a través de microempresas contratadas. hitos 23 a 26, en ejecución. Limpieza de cunetas Limpieza de alcantarillas Limpieza de derrumbes Roza a mano Atención de emergencias	Plaza Quintuña, Galo Patricio	05/03/2015 - 12:58 PM
ENERO 2015: Se realizan las labores del mantenimiento rutinario y atención de emergencias por administración directa, y a través de microempresas contratadas. hitos 23 a 26, en ejecución. Limpieza de cunetas Limpieza de alcantarillas Limpieza de derrumbes Roza a mano Atención de emergencias	Plaza Quintuña, Galo Patricio	05/03/2015 - 12:58 PM
DICIEMBRE 2014: Se realizan las labores del mantenimiento rutinario y atención de emergencias por administración directa, y a través de microempresas contratadas. hitos 23 a 26, en ejecución. Limpieza de cunetas Limpieza de alcantarillas Limpieza de derrumbes	Sánchez Zamora, Iván Patricio	06/01/2015 - 08:12 AM

RESÚMENES EJECUTIVOS (MÁS RECIENTES)

Resúmenes Ejecutivos	Modificado por	Fecha de última actualización
Roza a mano Atención de emergencias		
NOVIEMBRE 2014: Se realizan las labores del mantenimiento rutinario y atención de emergencias por administración directa, y a través de microempresas contratadas. hitos 22 a 25, en ejecución. Limpieza de cunetas Limpieza de alcantarillas Limpieza de derrumbes Roza a mano Se realiza el mantenimiento por niveles de servicio en las vías E40 y E594.	Sánchez Zamora, Iván Patricio	01/12/2014 - 10:31 AM
OCTUBRE 2014: Se realizan las labores del mantenimiento rutinario y atención de emergencias por administración directa, y a través de microempresas contratadas. hitos 22 a 25, en ejecución. Limpieza de cunetas Limpieza de alcantarillas Limpieza de derrumbes Roza a mano Se coloca señalización horizontal y vertical en las vías E40 y E594. Se inicia con trabajos de mantenimiento a lo largo de esta vías.	Sánchez Zamora, Iván Patricio	01/12/2014 - 10:29 AM
SEPTIEMBRE 2014: Se realizan las labores del mantenimiento rutinario y atención de emergencias por administración directa, y a través de microempresas contratadas. hitos 22 a 25, en ejecución. Limpieza de cunetas Limpieza de alcantarillas Limpieza de derrumbes Roza a mano	Plaza Quintuña, Galo Patricio	09/10/2014 - 08:33 AM
JULIO 2014: Se realizan las labores del mantenimiento rutinario y atención de emergencias por administración directa, y a través de microempresas contratadas. hitos 22 a 25, en ejecución.	Plaza Quintuña, Galo Patricio	18/08/2014 - 09:04 AM
AGOSTO 2014: Se realizan las labores del mantenimiento rutinario y atención de emergencias por administración directa, y a través de microempresas contratadas. hitos 22 a 25, en ejecución. Limpieza de cunetas Limpieza de alcantarillas Limpieza de derrumbes Roza a mano	Galvis Fernández, Mario Ramiro	05/08/2014 - 02:26 PM
JULIO 2014: Se realizan las labores del mantenimiento rutinario y atención de emergencias por administración directa, y a través de microempresas contratadas. hitos 22 a 25, en ejecución.	Galvis Fernández, Mario Ramiro	05/08/2014 - 02:24 PM
JUNIO 2014: Se realizan las labores del mantenimiento rutinario y atención de emergencias por administración directa, y a través de microempresas contratadas. hitos 22 a 25, en ejecución. Limpieza de cunetas Limpieza de alcantarillas Limpieza de derrumbes Roza a mano	Galvis Fernández, Mario Ramiro	03/07/2014 - 12:20 PM
MAYO 2014: Se realizan las labores del mantenimiento rutinario y atención de emergencias por administración directa, y a través de microempresas contratadas. hitos 22 a 25, en ejecución. Limpieza de cunetas Limpieza de alcantarillas Limpieza de derrumbes Roza a mano	Galvis Fernández, Mario Ramiro	04/06/2014 - 11:02 AM
ABRIL 2014: Desde el mes de Marzo se reiniciaron las labores del mantenimiento rutinario y atención de emergencias por administración directa, hitos 11 a 16, trabajos que realizan las microempresas contratadas para este año. Limpieza de cunetas Limpieza de alcantarillas Limpieza de derrumbes Roza a mano	Galvis Fernández, Mario Ramiro	07/05/2014 - 11:13 AM
MARZO 2014 (ALCANCE): Se incrementarán hitos en vista de que se están firmando nuevos contratos con Asociaciones de Conservación Vial, a partir de esto se realizará la reprogramación respectiva (tanto de Hitos como de presupuesto)	Plaza Quintuña, Galo Patricio	14/04/2014 - 10:45 AM
MARZO 2014: Desde este mes de Marzo se reinician las labores del mantenimiento rutinario y atención de emergencias por administración directa, hitos 11 a 16, trabajos que realizan las microempresas contratadas para este año.	Plaza Quintuña, Galo Patricio	02/04/2014 - 10:11 AM

RESÚMENES EJECUTIVOS (MÁS RECIENTES)

Resúmenes Ejecutivos	Modificado por	Fecha de última actualización
Limpieza de cunetas Limpieza de alcantarillas Limpieza de derrumbes Roza a mano		
DICIEMBRE 2013: Continuación del mantenimiento rutinario y atención de emergencias por administración directa, hitos 11 a 16, trabajos que realizan las microempresas	Plaza Quintuña, Galo Patricio	12/03/2014 - 12:20 PM
NOVIEMBRE 2013: Continuación del mantenimiento rutinario y atención de emergencias por administración directa, hitos 11 a 16, trabajos que realizan las microempresas	Plaza Quintuña, Galo Patricio	05/12/2013 - 03:45 PM
OCTUBRE 2013: Continuación del mantenimiento rutinario y atención de emergencias por administración directa.	Plaza Quintuña, Galo Patricio	01/11/2013 - 01:49 PM
SEPTIEMBRE 2013: Continuación del mantenimiento rutinario y atención de emergencias por administración directa.	Plaza Quintuña, Galo Patricio	07/10/2013 - 11:35 AM
AGOSTO 2013: Continuación del mantenimiento rutinario y atención de emergencias por administración directa.	Plaza Quintuña, Galo Patricio	02/09/2013 - 02:52 PM
JULIO 2013: Continuación del mantenimiento rutinario y atención de emergencias por administración directa.	Plaza Quintuña, Galo Patricio	05/08/2013 - 03:07 PM
JUNIO 2013: Continuación del mantenimiento rutinario y atención de emergencias por administración directa.	Plaza Quintuña, Galo Patricio	02/07/2013 - 10:54 AM
MAYO 2013: Continuación del mantenimiento rutinario y atención de emergencias por administración directa.	Plaza Quintuña, Galo Patricio	03/06/2013 - 11:27 AM
ABRIL 2013: Continuación del mantenimiento rutinario y atención de emergencias por administración directa.	Plaza Quintuña, Galo Patricio	03/05/2013 - 09:06 AM
MARZO 2013: Se realiza el mantenimiento rutinario de las diferentes vías, tanto por administración directa como por contratos con microempresas, limpieza de cunetas, derrumbes, alcantarillas, roza a mano.	Plaza Quintuña, Galo Patricio	30/04/2013 - 08:53 AM
NOVIEMBRE 2012: Los trabajos se desarrollan con total normalidad, las vías se encuentran habilitadas, las labores de limpieza de alcantarillas, cunetas, roza a mano, se realizan con normalidad, se realiza bacheo en tramos que se requieran, de manera continua. OCTUBRE 2012: Las microempresas continúan trabajando con normalidad, las vías se encuentran habilitadas, actividades que realizan: bacheo asfáltico, desbroce, limpieza alcantarillas, limpieza cunetas, construcción muros secos. SEPTIEMBRE 2012: Las microempresas continúan trabajando con normalidad, las vías se encuentran habilitadas, actividades que realizan: bacheo asfáltico, desbroce, limpieza alcantarillas, limpieza cunetas, construcción muros secos. AGOSTO 2012: Las microempresas trabajan con normalidad, las vías se encuentran habilitadas, actividades que realizan: bacheo asfáltico, Sellado fisuras, desbroce, limpieza alcantarillas, limpieza cunetas, construcción muros secos. JULIO 2012. Las microempresas trabajan con normalidad, las vías se encuentran habilitadas. JUNIO 2012. Las vías se encuentran abiertas en su totalidad al tráfico vehicular. MAYO 2012: Se continúa con los trabajos de mantenimiento realizada por las microempresas contratadas para el efecto. ABRIL 2012: Se continúan los trabajos de las cinco microempresas, además de tres nuevas contratadas para el mantenimiento del tramo El Descanso hasta el Sigsig y Gualaceo, las vías se encuentran en buen estado, totalmente transitables. MARZO 2012: Se mantienen los trabajos de las cinco microempresas contratadas, las vías están totalmente transitables a pesar del invierno FEBRERO 2012: Se procede a la contratación de cinco microempresas para mantenimiento rutinario y control de emergencias en las vías de la Red vial Estatal a cargo de la Dirección Provincial del Azuay, las mismas que inician los trabajos desde el mes de febrero 2012	Soria Novoa, César	03/12/2012 - 11:52 AM

PROBLEMAS ABIERTOS DEL PROYECTO

Problema	Fecha de última actualización	Responsable	Urgencia	Impacto	Calificación	Acciones Cerradas / Totales
Incumplimiento de contrato	02/05/2019	Olmedo Justiniano Tintin Ordoñez	90	100	90	0/1

Problemas cerrados: 0, Abiertos: 1

RIESGOS ABIERTOS DEL PROYECTO

Riesgo	Fecha de última actualización	Responsable	Probabilidad	Impacto	Calificación	Acciones Cerradas / Totales
5- PROYECTO. * General. El exceso de lluvias CAUSARÍA que las vías presenten derrumbes	02/05/2019	Olmedo Justiniano Tintin Ordoñez	40 %	60	24	0/1

Riesgos cerrados: 0, Abiertos: 1

LOCALIDADES

Localidad de Impacto	
1	Zona 6 - Austro > Azuay > Toda la Provincia del Azuay

HITOS

	Hito	Categoría	Fecha Comprometida	Fecha Estimada	Fecha Real	A tiempo	Hito Cumplido	Avance Físico
1	EJECUCION: Señalización de puentes, realizado	5-Entregables Intermedios	29/02/2012		09/04/2012		Sí	1.0
2	EJECUCION: Contratación de implementación de BTA's en la vía Cuenca-Molleturo-Las Mercedes, realizado	2-Publicación de Pliegos	12/04/2012		12/04/2012		Sí	1.0
3	EJECUCION: Contratación de implementación de BTA's en la vía El Salado-Léntag, Asociación de conservación vial Sarayunga, realizado	2-Publicación de Pliegos	12/04/2012		12/04/2012		Sí	1.0
4	EJECUCION: Señalética para la vía El Salado-El Descanso-Puente Río Déleg, realizado	3-Adjudicación	15/04/2012		15/04/2012		Sí	1.0
5	EJECUCION: Contratación de 2 microempresas para la vía Lumagpamba-Gualaceo-Matanga, realizado	1-Solicitud de Información	20/04/2012		20/04/2012		Sí	1.0
6	EJECUCION: Matriculación y seguro de vehículos, realizado	1-Solicitud de Información	02/05/2012		02/05/2012		Sí	1.0
7	EJECUCION: Adquisición de equipos y vehículos, realizado	1-Solicitud de Información	15/06/2012		15/06/2012		Sí	1.0
8	EJECUCION: Señalética para la vía Léntag-Quera, realizado	1-Solicitud de Información	02/07/2012		02/07/2012		Sí	1.0
9	EJECUCION: Contratación de 1 microempresa para la vía El Descanso-Chicty, Asociaciones de Conservación vial: Zhumir, Unidos Venceremos y Sígsig, realizado	1-Solicitud de Información	20/07/2012		20/07/2012		Sí	1.0
10	EJECUCION: Contratación de implementación de BTA's en la vía Cumbe-Oña, realizado	1-Solicitud de Información	29/12/2012		29/12/2012		Sí	1.0
11	EJECUCION: Contratación de 2 microempresas para la Vía El Salado El Descanso, Asociaciones de conservación vial: Vía Rápida Cuenca-El Descanso y Turí-Tarqui, realizado	5-Entregables Intermedios	31/12/2012		31/12/2012		Sí	1.0
12	EJECUCION: Contratación de 3 microempresas para la vía Léntag-Quera, Asociaciones de Conservación Vial: Léntag,	5-Entregables Intermedios	31/12/2012		31/12/2012		Sí	1.0

HITOS

	Hito	Categoría	Fecha Comprometida	Fecha Estimada	Fecha Real	A tiempo	Hito Cumplido	Avance Físico
	Santa Isabel, Sarayunga, realizado							
13	EJECUCION: Contratación de 3 microempresas para la vía Léntag-Quera, Asociaciones de Conservación Vial: Léntag, Santa Isabel, Sarayunga, realizado	1-Solicitud de Información	29/05/2013		29/05/2013		Sí	1.0
14	EJECUCION: Contratación de 2 microempresas para la Vía El Salado El Descanso, Asociaciones de conservación vial: Vía Rápida Cuenca-El Descanso y Turi-Tarqui, realizado	1-Solicitud de Información	31/05/2013		31/05/2013		Sí	1.0
15	EJECUCION: Contratación de 1 microempresa para la vía El Descanso-Chicty, Asociaciones de Conservación vial: Zhumir, realizado	1-Solicitud de Información	15/06/2013		15/06/2013		Sí	1.0
16	EJECUCION: Contratación de 2 microempresas para la vía Lumagpamba-Gualaceo-Matanga, realizado	1-Solicitud de Información	15/06/2013		15/06/2013		Sí	1.0
17	EJECUCION: Matriculación y seguro de vehículos, realizado	1-Solicitud de Información	28/10/2013		28/10/2013		Sí	1.0
18	EJECUCION: Señalización vial, realizado	1-Solicitud de Información	28/12/2013		28/12/2013		Sí	1.0
19	EJECUCION: Contratación de 4 microempresas para la vía Léntag-Quera, Asociaciones de Conservación Vial: el Salado Portete, GirónLéntag, Sarayunga, realizado	5-Entregables Intermedios	20/02/2014		20/02/2014		Sí	1.0
20	EJECUCION: Contratación de 1 microempresa para la vía Medio Ejido - Sayausí, Asociación de Conservación Vial Turi Tarqui, realizado	5-Entregables Intermedios	05/03/2014		05/03/2014		Sí	1.0
21	EJECUCION: Contratación de 1 microempresa para la vía Cumbe - Oña, Asociación de Conservación Vial Susudel, realizado	5-Entregables Intermedios	22/04/2014		22/04/2014		Sí	1.0
22	EJECUCIÓN: Mantenimiento y mejoramiento de las vías E40 E594 (intervención).	5-Entregables Intermedios	25/09/2014		25/09/2014		Sí	2.0
23	EJECUCIÓN: Atención de emergencias realizado	5-Entregables Intermedios	31/12/2014		31/12/2014		Sí	2.0
24	EJECUCIÓN: Limpieza de cunetas y alcantarillas realizado	5-Entregables Intermedios	31/12/2014		31/12/2014		Sí	2.0
25	EJECUCIÓN: Limpieza de derrumbes realizado	5-Entregables Intermedios	31/12/2014		31/12/2014		Sí	2.0
26	EJECUCIÓN: Roza a mano realizado	5-Entregables Intermedios	31/12/2014		31/12/2014		Sí	2.0
27	EJECUCIÓN: Atención de emergencias realizado	5-Entregables Intermedios	01/01/2015		31/12/2015		Sí	2.0
28	EJECUCIÓN: Limpieza de cunetas y alcantarillas realizado	5-Entregables Intermedios	01/01/2015		31/12/2015		Sí	2.0

HITOS

	Hito	Categoría	Fecha Comprometida	Fecha Estimada	Fecha Real	A tiempo	Hito Cumplido	Avance Físico
29	EJECUCIÓN: Limpieza de derrumbes realizado	5-Entregables Intermedios	01/01/2015		31/12/2015		Sí	2.0
30	EJECUCIÓN: Roza a mano realizado	5-Entregables Intermedios	01/01/2015		31/12/2015		Sí	2.0
31	EJECUCIÓN: Mantenimiento rutinario: limpieza, desbroce, roza a mano	5-Entregables Intermedios	30/06/2015		30/06/2015		Sí	2.0
32	EJECUCIÓN: Mantenimiento rutinario: limpieza, desbroce, roza a mano	5-Entregables Intermedios	30/06/2015		30/06/2015		Sí	2.0
33	PLANEACIÓN: Contratación de microempresas	5-Entregables Intermedios	30/06/2015		30/06/2015		Sí	5.0
34	EJECUCIÓN: Mantenimiento rutinario: limpieza, desbroce, roza a mano	5-Entregables Intermedios	30/09/2015		30/09/2015		Sí	2.0
35	EJECUCIÓN: Mantenimiento rutinario: limpieza, desbroce, roza a mano	5-Entregables Intermedios	31/12/2015		31/12/2015		Sí	2.0
36	PLANEACIÓN: Contratación de Microempresas	5-Entregables Intermedios	29/01/2016		26/02/2016		Sí	5.0
37	EJECUCIÓN: Atención de emergencias realizado	5-Entregables Intermedios	30/03/2016		31/12/2018		Sí	2.0
38	EJECUCIÓN: Limpieza de derrumbes realizado	5-Entregables Intermedios	30/03/2016		31/12/2018		Sí	2.0
39	EJECUCIÓN: Roza a mano realizado	5-Entregables Intermedios	01/09/2016		31/12/2018		Sí	2.0
40	EJECUCIÓN: Mantenimiento Rutinario y Emergente de la Red Vial Estatal de la Provincia del Azuay periodo ABRIL-JUNIO 2019	5-Entregables Intermedios	30/06/2019	30/06/2019			No	3.0
41	EJECUCIÓN: Mantenimiento Rutinario y Emergente de la Red Vial Estatal de la Provincia del Azuay periodo JULIO-SEPTIEMBRE 2019	5-Entregables Intermedios	30/09/2019	30/09/2019			No	3.0
42	CIERRE: Liquidación Económica aprobada 2019	5-Entregables Intermedios	31/12/2019	31/12/2019			No	1.65
43	EJECUCIÓN: Mantenimiento Rutinario y Emergente de la Red Vial Estatal de la Provincia del Azuay periodo OCTUBRE-DICIEMBRE 2019	5-Entregables Intermedios	31/12/2019	31/12/2019			No	3.0
44	CIERRE: Acta Entrega Recepción Definitiva suscrita 2019	6-Acta de Entrega-Recepción Definitiva	31/01/2020	31/01/2020			No	1.65
45	EJECUCIÓN: Mantenimiento Rutinario y Emergente de la Red Vial Estatal de la Provincia del Azuay periodo ABRIL-JUNIO 2020	5-Entregables Intermedios	30/06/2020	30/06/2020			No	3.0
46	EJECUCIÓN: Mantenimiento Rutinario y Emergente de la Red Vial Estatal de la Provincia del Azuay periodo JULIO-SEPTIEMBRE 2020	5-Entregables Intermedios	30/09/2020	30/09/2020			No	3.0
47	CIERRE: Liquidación Económica aprobada 2020	5-Entregables Intermedios	31/12/2020	31/12/2020			No	1.65
48	EJECUCIÓN: Mantenimiento Rutinario y Emergente de la	5-Entregables Intermedios	31/12/2020	31/12/2020			No	3.0

HITOS

	Hito	Categoría	Fecha Comprometida	Fecha Estimada	Fecha Real	A tiempo	Hito Cumplido	Avance Físico
	Red Vial Estatal de la Provincia del Azuay periodo OCTUBRE-DICIEMBRE 2020							
49	CIERRE: Acta Entrega Recepción Definitiva suscrita 2020	6-Acta de Entrega-Recepción Definitiva	31/01/2021	31/01/2021			No	1.7
50	EJECUCIÓN: Mantenimiento Rutinario y Emergente de la Red Vial Estatal de la Provincia del Azuay periodo ABRIL-JUNIO 2021	5-Entregables Intermedios	30/06/2021	30/06/2021			No	3.0
51	EJECUCIÓN: Mantenimiento Rutinario y Emergente de la Red Vial Estatal de la Provincia del Azuay periodo JULIO-SEPTIEMBRE 2021	5-Entregables Intermedios	30/09/2021	30/09/2021			No	3.0
52	CIERRE: Liquidación Económica aprobada 2021	5-Entregables Intermedios	31/12/2021	31/12/2021			No	1.65
53	EJECUCIÓN: Mantenimiento Rutinario y Emergente de la Red Vial Estatal de la Provincia del Azuay periodo OCTUBRE-DICIEMBRE 2021	5-Entregables Intermedios	31/12/2021	31/12/2021			No	3.0
54	CIERRE: Acta Entrega Recepción Definitiva suscrita 2021	6-Acta de Entrega-Recepción Definitiva	31/01/2022	31/01/2022			No	1.7

SUPERVISIONES EJECUTIVAS

	Supervisión	Supervisor	Organización Supervisora	Fecha de creación
1	Supervisión de seguimiento	Muñoz Zhunio, Maria Augusta	{PR} - Provincia - AZUAY	16/06/2017
2	Supervisión Seguimiento Negativa	Muñoz Zhunio, Maria Augusta	{PR} - Provincia - AZUAY	26/04/2017
3	Supervisión de Seguimiento	Muñoz Zhunio, Maria Augusta	{PR} - Provincia - AZUAY	24/03/2017
4	Supervisión negativa	Muñoz Zhunio, Maria Augusta	{PR} - Provincia - AZUAY	21/02/2017
5	Supervisión positiva al cumplimiento del programa	Llorret Valdivieso, Juan Cristobal	{PR} - Provincia - AZUAY	20/01/2016
6	Supervisión exitosa	Llorret Valdivieso, Juan Cristobal	{PR} - Provincia - AZUAY	30/12/2015
7	#Supervisión satisfactoria a el estado de las vías y su mantenimiento en la provincia del Azuay	Berrezueta Carrion, Leonardo Renato	{PR} - Provincia - AZUAY	24/04/2015
8	SUPERVISAR A LOS HITOS DEL MES	Berrezueta Carrion, Leonardo Renato	{PR} - Provincia - AZUAY	24/12/2014

INDICADORES DEL PROYECTO

	Indicador	Estado	Avance al Período	Meta	Resultado del Período	Fecha de Inicio	Último Período Actualizado
1	% DE KILOMETROS DE LA RED VIAL EN BUEN ESTADO		100.00 %	0.1	0.1	01/02/2012	Abril

AVANCE FINANCIERO DEL PROYECTO

COSTO TOTAL

Anticipo Desembolsado:	0.00
Estimado Al Fin Del Proyecto:	21,884,547.04 **
Costo Total:	12,000,000.00
Total Devengado:	19,215,558.17
% Costo Total Devengado:	160.13 %

***El Estimado al fin del proyecto se calcula con el devengado de años anteriores, mas el programado a devengar actual, mas el planeado de años futuros.*

% COSTO TOTAL DEVENGADO



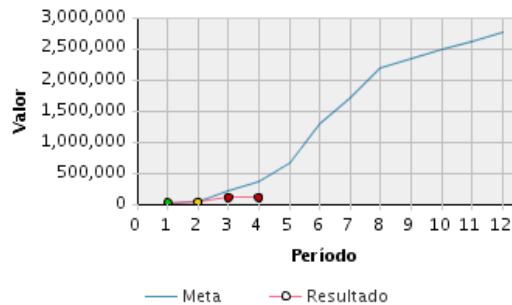
% Costo Total Devengado: 160.13 %

Perfil Económico 2019

	Años Previos	Año Actual (2019)	Años Futuros	Total
Ppto. Planeado	17,781,723.24	8,270,181.42	0.00	26,051,904.66
Ppto. Externo Planeado	0.00	0.00	0.00	0.00
Ppto. Aprobado Inicial	12,633,448.43	1,723,939.16	0.00	14,357,387.59
Ppto. Codificado	28,060,732.70	2,769,122.83	0.00	30,829,855.53
Ppto. Comprometido	23,114,553.05	100,133.97	0.00	23,214,687.02
Planeado - Codificado (2019)		5,501,058.59		
Programado a Devengar	20,553,910.61	2,769,122.83	0.00	23,323,033.44
Ppto. Devengado	19,115,424.21	100,133.96	0.00	19,215,558.17
Pagado Real	17,926,755.37	65,350.07	0.00	17,992,105.44
Estimado a fin de año	* 19,115,424.21	0.00	0.00	19,115,424.21
Variación Proyectada (Programado a Devengar - Estimado)	1,438,486.40	2,769,122.83	0.00	4,207,609.23
% de Programado a Devengar vs. Devengado	* 93.00 %	3.62 %	0.00 %	82.39 %
Ppto. Codificado 998	4,921,918.50	34,605.07	0.00	4,956,523.57
Ppto. Devengado 998	4,921,544.50	0.00	0.00	4,921,544.50

* Ppto. Devengado

PROGRAMADO A DEVENGAR VS. DEVENGADO 2019



Presupuesto Mensual 2019

Mes	Prog. a Devengar (Mensual)	Devengado (Mensual)	Prog. a Devengar (Acumulado)	Devengado (Acumulado)	Avance Acumulado	Estado	Avance Anual
Ene	15,454.63	14,541.23	15,454.63	14,541.23	94.09 %	●	0.53 %

Presupuesto Mensual 2019							
Mes	Prog. a Devengar (Mensual)	Devengado (Mensual)	Prog. a Devengar (Acumulado)	Devengado (Acumulado)	Avance Acumulado	Estado	Avance Anual
Feb	23,223.34	19,240.86	38,677.97	33,782.09	87.34 %		1.22 %
Mar	176,341.99	66,351.87	215,019.96	100,133.96	46.57 %		3.62 %
Abr	157,227.71	0.00	372,247.67	100,133.96	26.90 %		3.62 %
May	286,747.72		658,995.39				
Jun	629,718.38		1,288,713.77				
Jul	427,412.98		1,716,126.75				
Ago	476,840.99		2,192,967.74				
Sep	145,284.07		2,338,251.81				
Oct	144,324.07		2,482,575.88				
Nov	137,124.07		2,619,699.95				
Dic	149,422.88		2,769,122.83				
Total	2,769,122.83	100,133.96					

OBJETIVOS ALINEADOS

Objetivos Operativos	
13	Incrementar el nivel de servicio de la Red Vial Estatal Provincial MEDIANTE un plan de contratación y de control de las actividades de conservación y rehabilitación por administración directa o contratada
14	Incrementar la seguridad de la Red Vial Estatal Provincial, MEDIANTE un plan de señalización y seguridad vial, y estudios de ingeniería de puntos críticos.
15	Incrementar el rendimiento operativo de la maquinaria vial MEDIANTE un plan de repotenciación del equipo caminero y la contratación de personal calificado para la operación del mismo.
16	Incrementar la calidad de la información de proyectos MEDIANTE la actualización de las herramientas de gestión de proyectos y contratos de acuerdo a la Normativa vigente.

ARCHIVOS DEL PROYECTO

	Descripción de Archivo	Archivo	Fecha de Alta
1	A.1 Informe Ejecutivo microempresa Turi-Tarqui, marzo 2014	A.1_Informe_Ejecutivo_microempresa_Turi-Tarqui_marzo_2014.pdf	07/05/2014
2	A.10 Informe ejecutivo Dic 2014	A.10_informe_ejecutivo_dic_2014.pdf	06/01/2015
3	A.15 Informe Ejecutivo SITOP, febrero 2015	Informe_ejecutivo_SITOP_Microempresa_Molleturo_febrero_2015.pdf	12/03/2015
4	A.16 Informe Ejecutivo SITOP, marzo 2015	A.16_Informe_Ejecutivo_SITOP_marzo_2015.pdf	07/04/2015
5	A.2 Informe Ejecutivo microempresa Turi-Tarqui, abril 2014	A.2_Informe_Ejecutivo_microempresa_Turi-Tarqui_abril_2014.pdf	07/05/2014
6	A.3 Informe Ejecutivo SITOP mes de Mayo 2014.	A.3_Informe_ejecutivo_SITOP_microempresa_Turi_-_Tarqui.pdf	04/06/2014
7	A.4 Informe Ejecutivo SITOP mes de Junio 2014.	A.4_Informe_Ejecutivo_SITOP_Junio_2014.pdf	03/07/2014
8	A.6 Informe Ejecutivo SITOP, Asoc.Conserv.Vial. Turi-Tarqui, julio 2014	A.8_Informe_Ejecutivo_SITOP_julio_2014.pdf	18/08/2014
9	A.6 Informe Ejecutivo SITOP, Asoc.Conserv.Vial. Turi-Tarqui, septiembre 2014	A.6_Informe_Ejecutivo_SITOP_Turi-Tarqui_septiembre_2014.pdf	09/10/2014
10	A.7 Informe Ejecutivo SITOP, agosto 2014	A.9_Informe_Ejecutivo_SITOP_agosto_2014.pdf	04/09/2014
11	A.8 Informe ejecutivo SITOP Octubre 2014	A.8_Informe_ejecutivo_mes_de_Octubre_2014(Susudel).pdf	06/11/2014
12	A.9 Informe ejecutivo mes de Noviembre 2014	A.9_Informe_ejecutivo_mes_de_Noviembre_2014.pdf	01/12/2014
13	A5. Inf. Ejecutivo Julio 2014 Micro Salado Portete	A5._Informe_Ejecutivo_Julio_2014_Micro_SaladoPortete.pdf	05/08/2014
14	Acta Cumplimiento mensual de trabajo Hierba Buena Junio 2017	Acta_Hierba_Buena_Junio_2017.pdf	04/08/2017
15	Acta Cumplimiento mensual de trabajos El Cajas Agosto 2017	ACTA_EL_CAJAS_AGOSTO.pdf	03/10/2017

ARCHIVOS DEL PROYECTO

	Descripción de Archivo	Archivo	Fecha de Alta
16	Acta Cumplimiento mensual de trabajos El Cajas Diciembre 2017	ACTA_EL_CAJAS__DICIEMBRE_2017.pdf	05/04/2018
17	Acta Cumplimiento mensual de trabajos El Cajas Enero 2018	ACTA_EL_CAJAS_ENERO_2018.pdf	05/04/2018
18	Acta Cumplimiento mensual de trabajos El Cajas Noviembre 2017	ACTA_EL_CAJAS_NOVIEMBRE_2017.pdf	05/01/2018
19	Acta Cumplimiento mensual de trabajos El Cajas Octubre 2017	ACTA_EL_CAJAS_OCTUBRE_2017.pdf	05/12/2017
20	Acta Cumplimiento mensual de trabajos El Cajas Septiembre 2017	Acta_Septiembre_2017_EL_CAJAS.pdf	01/11/2017
21	Acta Cumplimiento mensual de trabajos Hierba Buena Centro Agosto 2017	ACTA_HIERBA_BUENA_AGOSTO.pdf	03/10/2017
22	Acta Cumplimiento mensual de trabajos Hierba Buena Centro Diciembre 2017	ACTA_HIERBA_BUENA_CENTRO_DICIEMBRE_2017.pdf	05/04/2018
23	Acta Cumplimiento mensual de trabajos Hierba Buena Centro Enero 2018	ACTA_HIERBA_BUENA_ENERO.pdf	05/04/2018
24	Acta Cumplimiento mensual de trabajos Hierba Buena Centro Julio 2017	Acta_Hierba_Buena_Centro_Julio_2017.pdf	05/09/2017
25	Acta Cumplimiento mensual de trabajos Hierba Buena Centro Noviembre 2017	ACTA_HIERBA_BUENA_CENTRO_NOVIEMBRE_2017.pdf	05/01/2018
26	Acta Cumplimiento mensual de trabajos Hierba Buena Centro Octubre 2017	ACTA_HIERBA_BUENA_OCTUBRE_2017.pdf	05/12/2017
27	Acta Cumplimiento mensual de trabajos Hierba Buena Centro Septiembre 2017	Acta_Septiembre_2017_HIERBA_BUENA_CENTRO.pdf	01/11/2017
28	Acta Cumplimiento mensual de trabajos Nueva Esperanza Agosto 2017	ACTA_NUEVA_ESPERANZA_AGOSTO.pdf	03/10/2017
29	Acta Cumplimiento mensual de trabajos Nueva Esperanza Diciembre 2017	ACTA_NUEVA_ESPERANZA__DICIEMBRE_2017.pdf	05/04/2018
30	Acta Cumplimiento mensual de trabajos Nueva Esperanza Enero 2018	ACTA_NUEVA_ESPERANZA_ENERO.pdf	05/04/2018
31	Acta Cumplimiento mensual de trabajos Nueva Esperanza Julio 2017	Acta_Nueva_Esperanza_Julio_2017.pdf	05/09/2017
32	Acta Cumplimiento mensual de trabajos Nueva Esperanza Junio 2017	Acta_Nueva_Esperanza_Junio_2017.pdf	04/08/2017
33	Acta Cumplimiento mensual de trabajos Nueva Esperanza Noviembre 2017	ACTA_NUEVA_ESPERANZA_NOVIEMBRE_2017.pdf	05/01/2018
34	Acta Cumplimiento mensual de trabajos Nueva Esperanza Octubre 2017	ACTA_NUEVA_ESPERANZA_OCTUBRE_2017.pdf	05/12/2017
35	Acta Cumplimiento mensual de trabajos Nueva Esperanza Septiembre 2017	Acta_Septiembre_2017_NUEVA_ESPERANZA.pdf	01/11/2017
36	Acta Cumplimiento mensual de trabajos San Santiago de Molleturo Agosto 2017	ACTA_SANTIAGO_DE_MOLLETURO_AGOSTO.pdf	03/10/2017
37	Acta Cumplimiento mensual de trabajos San Santiago de Molleturo Diciembre 2017	ACTA_SAN_SANTIAGO_DE_MOLLETURO_DICIEMBRE_2017.pdf	05/04/2018
38	Acta Cumplimiento mensual de trabajos San Santiago de Molleturo Enero 2018	ACTA_MOLLETIRO_ENERO.pdf	05/04/2018
39	Acta Cumplimiento mensual de trabajos San Santiago de Molleturo Julio 2017	Acta_San_Santiago_de_Molleturo_Julio_2017.pdf	05/09/2017
40	Acta Cumplimiento mensual de trabajos San Santiago de Molleturo Junio 2017	Acta_San_Santiago_de_Molleturo_Junio_2017.pdf	04/08/2017
41	Acta Cumplimiento mensual de trabajos San Santiago de Molleturo Noviembre 2017	ACTA_SAN_SANTIAGO_DE_MOLLETURO_NOVIEMBRE_2017.pdf	05/01/2018
42	Acta Cumplimiento mensual de trabajos San Santiago de Molleturo Octubre 2017	ACTA_SAN_SANTIAGO_DE_MOLLETURO_OCTUBRE_2017.pdf	05/12/2017
43	Acta Cumplimiento mensual de trabajos San Santiago de Molleturo Septiembre 2017	Acta_Septiembre_2017_SANTIAGO_DE_MOLLETURO.pdf	01/11/2017

ARCHIVOS DEL PROYECTO

	Descripción de Archivo	Archivo	Fecha de Alta
44	Acta Cumplimiento mensual de trabajos Sayausi Agosto 2017	ACTA_SAYAUSI_AGOSTO.pdf	03/10/2017
45	Acta Cumplimiento mensual de trabajos Sayausi Diciembre 2017	ACTA_SAYAUSI_DICIEMBRE_2017.pdf	05/04/2018
46	Acta Cumplimiento mensual de trabajos Sayausi Julio 2017	Acta_Sayausi_Julio_2017.pdf	05/09/2017
47	Acta Cumplimiento mensual de trabajos Sayausi Junio 2017	Acta_Sayausi_Junio_2017.pdf	04/08/2017
48	Acta Cumplimiento mensual de trabajos Sayausi Noviembre 2017	ACTA_SAYAUSI_NOVIEMBRE_2017.pdf	05/01/2018
49	Acta Cumplimiento mensual de trabajos Sayausi Octubre 2017	ACTA_SAYAUSI_OCTUBRE_2017.pdf	05/12/2017
50	Acta Cumplimiento mensual de trabajos Sayausi Septiembre 2017	Acta_Septiembre_2017_SAYAUSI.pdf	01/11/2017
51	Acta Cumplimiento mensual de trabajos Sayausi Enero 2018	ACTA_SAYAUSI_ENERO.pdf	05/04/2018
52	Acta Cumplimiento mensual de trabajos Sevilla de Oro Agosto 2017	ACTA_SEVILLA_SE_ORO_AGOSTO.pdf	03/10/2017
53	Acta Cumplimiento mensual de trabajos Sevilla de Oro Diciembre 2017	ACTA_SEVILLA_DE_ORO_DICIEMBRE_2017.pdf	05/04/2018
54	Acta Cumplimiento mensual de trabajos Sevilla de Oro Enero 2018	ACTA_SEVILLA_DE_ORO_ENERO.pdf	05/04/2018
55	Acta Cumplimiento mensual de trabajos Sevilla de Oro Julio 2017	Acta_Sevilla_de_Oro_Julio_2017.pdf	05/09/2017
56	Acta Cumplimiento mensual de trabajos Sevilla de Oro Junio 2017	Acta_Sevilla_de_Oro_Junio_2017.pdf	04/08/2017
57	Acta Cumplimiento mensual de trabajos Sevilla de Oro Noviembre 2017	ACTA_SEVILLA_DE_ORO_NOVIEMBRE_2017.pdf	05/01/2018
58	Acta Cumplimiento mensual de trabajos Sevilla de Oro Octubre 2017	ACTA_SEVILLA_DE_ORO_OCTUBRE_2017.pdf	05/12/2017
59	Acta Cumplimiento mensual de trabajos Sevilla de Oro Septiembre 2017	Acta_Septiembre_2017_SEVILLA_DE_ORO.pdf	01/11/2017
60	Acta Cumplimiento mensual de trabajos Susudel Agosto 2017	ACTA_SUSUDEL_AGOSTO.pdf	03/10/2017
61	Acta Cumplimiento mensual de trabajos Susudel Diciembre 2017	ACTA_SUSUDEL_DICIEMBRE_2017.pdf	05/04/2018
62	Acta Cumplimiento mensual de trabajos Susudel Enero 2018	ACTA_SUSUDEL_ENERO.pdf	05/04/2018
63	Acta Cumplimiento mensual de trabajos Susudel Julio 2017	Acta_Susudel_Julio_2017.pdf	05/09/2017
64	Acta Cumplimiento mensual de trabajos Susudel Junio 2017	Acta_Susudel_Junio_2017.pdf	04/08/2017
65	Acta Cumplimiento mensual de trabajos Susudel Noviembre 2017	ACTA_SUSUDEL_NOVIEMBRE_2017.pdf	05/01/2018
66	Acta Cumplimiento mensual de trabajos Susudel Octubre 2017	ACTA_SUSUDEL_OCTUBRE_2017.pdf	05/12/2017
67	Acta Cumplimiento mensual de trabajos Susudel Septiembre 2017	Acta_Septiembre_2017_SUSUDEL.pdf	01/11/2017
68	Acta Cumplimiento mensual de trabajos Tamarindo Centro Agosto 2017	ACTA_TAMARINDO_CENTRO_AGOSTO.pdf	03/10/2017
69	Acta Cumplimiento mensual de trabajos Tamarindo Centro Diciembre 2017	ACTA_TAMARINDO_CENTRO_DICIEMBRE_2017.pdf	05/04/2018
70	Acta Cumplimiento mensual de trabajos Tamarindo Centro Enero 2018	ACTA_TAMARINDO_ENERO.pdf	05/04/2018
71	Acta Cumplimiento mensual de trabajos Tamarindo Centro Julio 2017	Acta_Tamarindo_Centro_Julio_2017.pdf	05/09/2017

ARCHIVOS DEL PROYECTO

	Descripción de Archivo	Archivo	Fecha de Alta
72	Acta Cumplimiento mensual de trabajos Tamarindo Centro Junio 2017	Acta_Tamarindo_Centro_Junio_2017.pdf	04/08/2017
73	Acta Cumplimiento mensual de trabajos Tamarindo Centro Noviembre 2017	ACTA_TAMARINDO_CENTRO_NOVIEMBRE_2017.pdf	05/01/2018
74	Acta Cumplimiento mensual de trabajos Tamarindo Centro Octubre 2017	ACTA_TAMARINDO_CENTRO_OCTUBRE_2017.pdf	05/12/2017
75	Acta Cumplimiento mensual de trabajos Tamarindo Centro Septiembre 2017	Acta_Septiembre_2017_TAMARINDO_CENTRO.pdf	01/11/2017
76	ACTA DE CUMPLIMIENTO DE TRABAJOS EL CAJAS FEBRERO 2017	ACTA_EL_CAJAS_mes_Febrero_2017.pdf	02/03/2017
77	ACTA DE CUMPLIMIENTO DE TRABAJOS EL CAJAS MARZO 2017	ACTA_EL_CAJAS_mes_Marzo_2017.pdf	05/04/2017
78	ACTA DE CUMPLIMIENTO DE TRABAJOS HIERBA BUENA CENTRO DICIEMBRE 2016	ACTA_DE_CUMPLIMIENTO_DE TRABAJOS_HIERBA BUENA_CENTRO_DICIEMBRE_2016.pdf	05/02/2017
79	ACTA DE CUMPLIMIENTO DE TRABAJOS MICROEMPRESA SAN SANTIAGO DE MOLLETURO DICIEMBRE 2016	ACTA_DE_CUMPLIMIENTO_DE TRABAJOS_SAN_SANTIAGO_DE MOLLETURO_DICIEMBRE_2016.pdf	05/02/2017
80	ACTA DE CUMPLIMIENTO DE TRABAJOS NUEVA ESPERANZA MARZO 2017	ACTA_NUEVA_ESPERANZA_mes_Marzo_2017.pdf	05/04/2017
81	ACTA DE CUMPLIMIENTO DE TRABAJOS SAN SANTIAGO DE MOLLETURO MARZO 2017	ACTA_SAN_SANTIAGO_DE MOLLETURO_mes_Marzo_2017.pdf	05/04/2017
82	ACTA DE CUMPLIMIENTO DE TRABAJOS SUSUDEL MARZO 2017	ACTA_SUSUDEL_mes_Marzo_2017.pdf	05/04/2017
83	Acta El Cajas Abril 2018	ACTA_EL_CAJAS_ABRIL_2018.pdf	05/06/2018
84	Acta El Cajas Agosto 2018	ACTA_EL_CAJAS_AGOSTO.pdf	02/10/2018
85	Acta El Cajas Julio 2018	ACTA_EL_CAJAS_JULIO_2018.pdf	05/09/2018
86	Acta El Cajas Junio 2018	ACTA_EL_CAJAS_JUNIO_2018.pdf	03/08/2018
87	Acta El Cajas Marzo 2018	ACTA_EL_CAJAS_MARZO.pdf	04/05/2018
88	Acta El Cajas Mayo 2018	ACTA_EL_CAJAS_MAYO_2018.pdf	03/07/2018
89	Acta El Cajas Octubre 2018	ACTA_EL_CAJAS_OCTUBRE.pdf	03/12/2018
90	Acta El Cajas Septiembre 2018	ACTA_EL_CAJAS_SEPTIEMBRE_2018.pdf	05/11/2018
91	Acta Hierba Buena Centro Abril 2018	ACTA_HIERBA_BUENA_CENTRO_ABRIL_2018.pdf	05/06/2018
92	Acta Hierba Buena Centro Junio 2018	ACTA_HIERBA_BUENA_CENTRO_JUNIO_2018.pdf	03/08/2018
93	Acta Hierba Buena Centro Mayo 2018	ACTA_HIERBA_BUENA_CENTRO_MAYO_2018.pdf	03/07/2018
94	Acta Hierba Buena Centro Septiembre 2018	ACTA_HIERBA_BUENA_CENTRO_SEPTIEMBRE_2018.pdf	05/11/2018
95	Acta Nueva Esperanza Abril 2018	ACTA_NUEVA_ESPERANZA_ABRIL_2018.pdf	05/06/2018
96	Acta Nueva Esperanza Junio 2018	ACTA_NUEVA_ESPERANZA_JUNIO_2018.pdf	03/08/2018
97	Acta Nueva Esperanza Mayo 2018	ACTA_NUEVA_ESPERANZA_MAYO_2018.pdf	03/07/2018
98	Acta Nueva Esperanza Septiembre 2018	ACTA_NUEVA_ESPERANZA_SEPTIEMBRE_2018.pdf	05/11/2018
99	Acta Recepción Definitiva EL CAJAS ENERO 2018	ACTA_EL_CAJAS.pdf	05/04/2018
100	Acta Recepción Definitiva HIERBA BUENA CENTRO ENERO 2018	ACTA_HIERBA_BUENA_CENTRO.pdf	05/04/2018
101	Acta Recepción Definitiva NUEVA ESPERANZA ENERO 2018	ACTA_NUEVA_ESPERANZA.pdf	05/04/2018
102	Acta Recepción Definitiva PANAVIAL DEL SUR	Acta_Recepción_Definitiva_PANAVIAL_DEL_SUR.pdf	06/09/2016
103	Acta Recepción Definitiva SAN SANTIAGO DE MOLLETURO ENERO 2018	ACTA_SAN_SANTIAGO_DE MOLLETURO.pdf	05/04/2018
104	Acta Recepción Definitiva SAYAUSI	Acta_Recepción_Definitiva_SAYAUSI.pdf	06/09/2016
105	Acta Recepción Definitiva SAYAUSI ENERO 2018	ACTA_SAYAUSI.pdf	05/04/2018
106	Acta Recepción Definitiva SEVILLA DE ORO	Acta_Recepción_Definitiva_SEVILLA_DE_ORO.pdf	06/09/2016
107	Acta Recepción Definitiva SEVILLA DE ORO ENERO 2018	ACTA_SEVILLA_DE_ORO.pdf	05/04/2018
108	Acta Recepción Definitiva SUSUDEL	Acta_Recepción_Definitiva_SUSUDEL.pdf	06/09/2016

ARCHIVOS DEL PROYECTO

	Descripción de Archivo	Archivo	Fecha de Alta
109	Acta Recepción Definitiva SUSUDEL ENERO 2018	ACTA_SUSUDEL.pdf	05/04/2018
110	Acta Recepción Definitiva TAMARINDO CENTRO	Acta_Recepción_Definitiva_TAMARINDO_CENTRO.pdf	06/09/2016
111	Acta Recepción Definitiva TAMARINDO CENTRO ENERO 2018	ACTA_TAMARINDO_CENTRO.pdf	05/04/2018
112	Acta Recepción Microempresa El Cajas 2018	ACTA_DE_RECEPCION_DEFINITIVA_A.C.V__EL_CAJAS.pdf	05/02/2019
113	Acta Recepción Microempresa Hierba Buena Centro 2018	ACTA_RECEPCIÓN_HIERBA_BUENA_CENTRO_CE-20180012370819.pdf	01/23/2019
114	Acta Recepción Microempresa Nueva Esperanza 2018	ACTA_RECEPCIÓN_NUEVA_ESPERANZA_CE-20180012370803.pdf	01/23/2019
115	Acta Recepción Microempresa San Felipe de Oña 2018	ACTA_DE_RECEPCION_DEFINITIVA_A.C.V_SAN_FELIPE_DE_OÑA_2018.pdf	07/02/2019
116	Acta Recepción Microempresa San Santiago de Molleturo 2018	ACTA_RECEPCIÓN_SAN_SANTIAGO_DE_MOLLETURO_CE-2018001158837.pdf	01/23/2019
117	Acta Recepción Microempresa Santa Rita 2018	ACTA_DE_RECEPCION_DEFINITIVA_A.C.V__SANTA_RITA_2018.pdf	05/02/2019
118	Acta Recepción Microempresa Sayausí 2018	ACTA_RECEPCIÓN_SAYAUSÍ_CE-2018001158838.pdf	01/03/2019
119	Acta Recepción Microempresa Sevilla de Oro 2018	ACTA_DE_RECEPCION_DEFINITIVA_A.C.V__SEVILLA_DE_ORO_2018.pdf	05/02/2019
120	Acta Recepción Microempresa Susudel 2018	ACTA_DE_RECEPCION_DEFINITIVA_A.C.V_SUSUDEL.pdf	05/02/2019
121	Acta Recepción Microempresa Tamarindo Centro 2018	ACTA_RECEPCIÓN_TAMARINDO_CENTRO_CE-2018001158839.pdf	01/23/2019
122	Acta Recepción Microempresa Unidos Venceremos 2018	ACTA_DE_RECEPCION_DEFINITIVA_A.C.V__UNIDOS_VENCEREMOS.pdf	06/02/2019
123	Acta San Felipe de Oña Abril 2018	ACTA_SAN_FELIPE_DE_OÑA_ABRIL_2018.pdf	05/06/2018
124	Acta San Felipe de Oña Agosto 2018	ACTA_SAN_FELIPE_DE_OÑA_AGOSTO.pdf	02/10/2018
125	Acta San Felipe de Oña Julio 2018	ACTA_SAN_FELIPE_DE_OÑA_JULIO_2018.pdf	05/09/2018
126	Acta San Felipe de Oña Junio 2018	ACTA_SAN_FELIPE_DE_OÑA_JUNIO_2018.pdf	03/08/2018
127	Acta San Felipe de Oña Marzo 2018	ACTA_SAN_FELIPE_DE_OÑA_MARZO.pdf	04/05/2018
128	Acta San Felipe de Oña Mayo 2018	ACTA_SAN_FELIPE_DE_OÑA_MAYO_2018.pdf	03/07/2018
129	Acta San Felipe de Oña Octubre 2018	ACTA_SAN_FELIPE_DE_OÑA_OCTUBRE.pdf	03/12/2018
130	Acta San Felipe de Oña Septiembre 2018	ACTA_SAN_FELIPE_DE_OÑA_SEPTIEMBRE_2018.pdf	05/11/2018
131	Acta San Santiago de Molleturo Abril 2018	ACTA_SAN_SANTIAGO_DE_MOLLETURO_ABRIL_2018.pdf	05/06/2018
132	Acta San Santiago de Molleturo Junio 2018	ACTA_SAN_SANTIAGO_DE_MOLLETURO_JUNIO_2018.pdf	03/08/2018
133	Acta San Santiago de Molleturo Marzo 2018	ACTA_SANTIAGO_DE_MOLLETURO_MARZO.pdf	04/05/2018
134	Acta San Santiago de Molleturo Mayo 2018	ACTA_SAN_SANTIAGO_DE_MOLLETURO_MAYO_2018.pdf	03/07/2018
135	Acta San Santiago de Molleturo Septiembre 2018	ACTA_SAN_SANTIAGO_DE_MOLLETURO_SEPTIEMBRE_2018.pdf	05/11/2018
136	Acta Santa Rita Abril 2018	ACTA_SANTA_RITA_ABRIL_2018.pdf	05/06/2018
137	Acta Santa Rita Agosto 2018	ACTA_SANTA_RITA_AGOSTO.pdf	02/10/2018
138	Acta Santa Rita Julio 2018	ACTA_SANTA_RITA_JULIO_2018.pdf	05/09/2018
139	Acta Santa Rita Junio 2018	ACTA_SANTA_RITA_JUNIO_2018.pdf	03/08/2018
140	Acta Santa Rita Marzo 2018	ACTA_SANTA_RITA_MARZO.pdf	04/05/2018
141	Acta Santa Rita Mayo 2018	ACTA_SANTA_RITA_MAYO_2018.pdf	03/07/2018
142	Acta Santa Rita Octubre 2018	ACTA_SANTA_RITA_OCTUBRE.pdf	03/12/2018
143	Acta Santa Rita Septiembre 2018	ACTA_SANTA_RITA_SEPTIEMBRE_2018.pdf	05/11/2018
144	Acta Sayausí Abril 2018	ACTA_SAYAUSI_ABRIL_2018.pdf	05/06/2018
145	Acta Sayausí Junio 2018	ACTA_SAYAUSI_JUNIO_2018.pdf	03/08/2018
146	Acta Sayausí Marzo 2018	ACTA_SAYAUSI_MARZO.pdf	04/05/2018
147	Acta Sayausí Mayo 2018	ACTA_SAYAUSI_MAYO_2018.pdf	03/07/2018
148	Acta Sayausí Septiembre 2018	ACTA_SAYAUSI_SEPTIEMBRE_2018.pdf	05/11/2018
149	Acta Sevilla de Oro Abril 2018	ACTA_SEVILLA_DE_ORO_ABRIL_2018.pdf	05/06/2018
150	Acta Sevilla de Oro Agosto 2018	ACTA_SEVILLA_DE_ORO_AGOSTO.pdf	02/10/2018
151	Acta Sevilla de Oro Julio 2018	ACTA_SEVILLA_DE_ORO_JULIO_2018.pdf	05/09/2018
152	Acta Sevilla de Oro Junio 2018	ACTA_SEVILLA_DE_ORO_JUNIO_2018.pdf	03/08/2018
153	Acta Sevilla de Oro Marzo 2018	ACTA_SEVILLA_DE_ORO_MARZO.pdf	04/05/2018
154	Acta Sevilla de Oro Mayo 2018	ACTA_SEVILLA_DE_ORO_MAYO_2018.pdf	03/07/2018

ARCHIVOS DEL PROYECTO

	Descripción de Archivo	Archivo	Fecha de Alta
155	Acta Sevilla de Oro Octubre 2018	ACTA_SEVILLA_DE_ORO_OCTUBRE.pdf	03/12/2018
156	Acta Sevilla de Oro Septiembre 2018	ACTA_SEVILLA_DE_ORO_SEPTIEMBRE_2018.pdf	05/11/2018
157	Acta Susudel Abril 2018	ACTA_SUSUDEL_ABRIL_2018.pdf	05/06/2018
158	Acta Susudel Agosto 2018	ACTA_SUSUDEL_AGOSTO.pdf	02/10/2018
159	Acta Susudel Julio 2018	ACTA_SUSUDEL_JULIO_2018.pdf	05/09/2018
160	Acta Susudel Junio 2018	ACTA_SUSUDEL_JUNIO_2018.pdf	03/08/2018
161	Acta Susudel Marzo 2018	ACTA_SUSUDEL_MARZO.pdf	04/05/2018
162	Acta Susudel Mayo 2018	ACTA_SUSUDEL_MAYO_2018.pdf	03/07/2018
163	Acta Susudel Octubre 2018	ACTA_SUSUDEL_OCTUBRE_2018.pdf	03/12/2018
164	Acta Susudel Septiembre 2018	ACTA_SUSUDEL_SEPTIEMBRE_2018.pdf	05/11/2018
165	Acta Tamarindo Centro Abril 2018	ACTA_TAMARINDO_CENTRO_ABRIL_2018.pdf	05/06/2018
166	Acta Tamarindo Centro Junio 2018	ACTA_TAMARINDO_CENTRO_JUNIO_2018.pdf	03/08/2018
167	Acta Tamarindo Centro Marzo 2018	ACTA_TAMARINDO_CENTRO_MARZO.pdf	04/05/2018
168	Acta Tamarindo Centro Mayo 2018	ACTA_TAMARINDO_CENTRO_MAYO_2018.pdf	03/07/2018
169	Acta Tamarindo Centro Septiembre 2018	ACTA_TAMARINDO_CENTRO_SEPTIEMBRE_2018.pdf	05/11/2018
170	Acta Unidos Venceremos Abril 2018	ACTA_UNIDOS_VENCEREMOS_ABRIL_2018.pdf	05/06/2018
171	Acta Unidos Venceremos Agosto 2018	ACTA_UNIDOS_VENCEREMOS_AGOSTO.pdf	02/10/2018
172	Acta Unidos Venceremos Julio 2018	ACTA_UNIDOS_VENCEREMOS_JULIO_2018.pdf	05/09/2018
173	Acta Unidos Venceremos Junio 2018	ACTA_UNIDOS_VENCEREMOS_JUNIO_2018.pdf	03/08/2018
174	Acta Unidos Venceremos Marzo 2018	ACTA_UNIDOS_VENCEREMOS_MARZO.pdf	04/05/2018
175	Acta Unidos Venceremos Mayo 2018	ACTA_UNIDOS_VENCEREMOS_MAYO_2018.pdf	03/07/2018
176	Acta Unidos Venceremos Octubre 2018	ACTA_OCTUBRE_UNIDOS_VENCEREMOS.pdf	03/12/2018
177	Acta Unidos Venceremos Septiembre 2018	ACTA_UNIDOS_VENCEREMOS_SEPTIEMBRE_2018.pdf	05/11/2018
178	Acta y Sábana El Cajas Diciembre 2018	ACTA_Y_SABANA_EL_CAJAS_DICIEMBRE_2018.PDF	05/02/2019
179	Acta y Sábana El Cajas Noviembre 2018	ACTA_Y_SABANA_EL_CAJAS_NOVIEMBRE_2018.pdf	05/02/2019
180	Acta y Sábana Hierba Buena Centro Agosto 2018	Acta_y_Sábana_HIERBA_BUENA_CENTRO_Agosto_2018.pdf	02/10/2018
181	Acta y Sábana Hierba Buena Centro Diciembre 2018	ACTA_Y_SABANA_HIERBA_BUENA_CENTRO_DICIEMBRE_2018.PDF	05/02/2019
182	Acta y Sábana Hierba Buena Centro Julio 2018	ACTA_Y_SABANA_HIERBA_BUENA_CENTRO_JULIO_2018.pdf	05/09/2018
183	Acta y Sábana Hierba Buena Centro Noviembre 2018	ACTA_Y_SABANA_HIERBA_BUENA_CENTRO_NOVIEMBRE_2018.pdf	05/02/2019
184	Acta y Sábana Hierba Buena Centro Octubre 2018	ACTA_Y_SABANA_HIERBA_BUENA_CENTRO_OCTUBRE_2018.pdf	03/12/2018
185	Acta y Sábana Nueva Esperanza Agosto 2018	Acta_y_Sábana_NUEVA_ESPERANZA_Agosto_2018.pdf	02/10/2018
186	Acta y Sábana Nueva Esperanza Diciembre 2018	ACTA_Y_SABANA_NUEVA_ESPERANZA_DICIEMBRE_2018.PDF	05/02/2019
187	Acta y Sábana Nueva Esperanza Julio 2018	ACTA_Y_SABANA_NUEVA_ESPERANZA_JULIO_2018.pdf	05/09/2018
188	Acta y Sábana Nueva Esperanza Noviembre 2018	ACTA_Y_SABANA_NUEVA_ESPERANZA_NOVIEMBRE_2018.pdf	05/02/2019
189	Acta y Sábana Nueva Esperanza Octubre 2018	ACTA_Y_SABANA_NUEVA_ESPERANZA_OCTUBRE_2018.pdf	03/12/2018
190	Acta y Sábana San Felipe de Oña Diciembre 2018	ACTA_Y_SABANA_SAN_FELIPE_DE_OÑA_DICIEMBRE_2018.PDF	05/02/2019
191	Acta y Sábana San Felipe de Oña Noviembre 2018	ACTA_Y_SABANA_SAN_FELIPE_DE_OÑA_NOVIEMBRE_2018.pdf	05/02/2019
192	Acta y Sábana San Santiago de Molleturo Agosto 2018	Acta_y_Sábana_SANTIAGO_DE_MOLLETURO_Agosto_2018.pdf	02/10/2018
193	Acta y Sábana San Santiago de Molleturo Diciembre 2018	ACTA_Y_SABANA_SAN_SANTIAGO_DE_MOLLETURO_DICIEMBRE_2018.PDF	05/02/2019
194	Acta y Sábana San Santiago de Molleturo Julio 2018	ACTA_Y_SABANA_SANTIAGO_DE_MOLLETURO_JULIO_2018.pdf	05/09/2018
195	Acta y Sábana San Santiago de Molleturo Noviembre 2018	ACTA_Y_SABANA_SANTIAGO_DE_MOLLETURO_NOVIEMBRE_2018.pdf	05/02/2019
196	Acta y Sábana San Santiago de Molleturo Octubre 2018	ACTA_Y_SABANA_SAN_SANTIAGO_DE_MOLLETURO_OCTUBRE_2018.pdf	03/12/2018
197	Acta y Sábana Santa Rita Diciembre 2018	ACTA_Y_SABANA_SANTA_RITA_DICIEMBRE_2018.PDF	05/02/2019
198	Acta y Sábana Santa Rita Noviembre 2018	ACTA_Y_SABANA_SANTA_RITA_NOVIEMBRE_2018.pdf	05/02/2019
199	Acta y Sábana Sayausí Agosto 2018	Acta_y_Sábana_SAYAUSI_Agosto_2018.pdf	02/10/2018
200	Acta y Sábana Sayausí Diciembre 2018	ACTA_Y_SABANA_SAYAUSI_DICIEMBRE_2018.PDF	05/02/2019
201	Acta y Sábana Sayausí Julio 2018	ACTA_y_SABANA_SAYAUSI_JULIO_2018.pdf	05/09/2018

ARCHIVOS DEL PROYECTO

	Descripción de Archivo	Archivo	Fecha de Alta
202	Acta y Sábana Sayausí Noviembre 2018	ACTA_Y_SABANA_SAYAUSÍ_NOVIEMBRE_2018.pdf	04/01/2019
203	Acta y Sábana Sayausí Octubre 2018	ACTA_Y_SABANA_SAYAUSÍ_OCTUBRE_2018.pdf	03/12/2018
204	Acta y Sábana Sevilla de Oro Diciembre 2018	ACTA_Y_SABANA_SEVILLA_DE_ORO_DICIEMBRE_2018.pdf	05/02/2019
205	Acta y Sábana Sevilla de Oro Noviembre 2018	ACTA_Y_SABANA_SEVILLA_DE_ORO_NOVIEMBRE_2018.pdf	05/02/2019
206	Acta y Sábana Susudel Diciembre 2018	ACTA_Y_SABANA_SUSUDEL_DICIEMBRE_2018.PDF	05/02/2019
207	Acta y Sábana Susudel Noviembre 2018	ACTA_Y_SABANA_SUSUDEL_NOVIEMBRE_2018.pdf	05/02/2019
208	Acta y Sábana Tamarindo Centro Agosto 2018	Acta_y_Sábana_TAMARINDO_CENTRO_Agosto_2018.pdf	02/10/2018
209	Acta y Sábana Tamarindo Centro Diciembre 2018	ACTA_Y_SABANA_TAMARINDO_CENTRO_DICIEMBRE_2018.pdf	05/02/2019
210	Acta y Sábana Tamarindo Centro Julio 2018	ACTA_Y_SABANA_TAMARINDO_CENTRO_JULIO_2018.pdf	05/09/2018
211	Acta y Sábana Tamarindo Centro Noviembre 2018	ACTA_Y_SABANA_TAMARINDO_CENTRO_NOVIEMBRE_2018.pdf	05/02/2019
212	Acta y Sábana Tamarindo Centro Octubre 2018	ACTA_Y_SABANA_TAMARINDO_CENTRO_OCTUBRE_2018.pdf	03/12/2018
213	Acta y Sábana Unidos Venceremos Diciembre 2018	ACTA_Y_SABANA_UNIDOS_VENCEREMOS_DICIEMBRE_2018.pdf	05/02/2019
214	Acta y Sábana Unidos Venceremos Noviembre 2018	ACTA_Y_SABANA_UNIDOS_VENCEREMOS_NOVIEMBRE_2018.pdf	05/02/2019
215	E Microempresa Cuenca Molleturo El Empalme 0 - 15 Km Mar 2017	GestionReporteFN_Cuenca_Molleturo_El_Empalme_Km0_al_15_Km_Mar_2017.pdf	05/02/2019
216	Fotos asociaciones de conservación vial Paute, Gualaceo y Sigsig	Fotos_Asociación_de_Conservación_vial..docx	13/11/2012
217	Fotos Asociaciones de conservación vial Paute, Gualaceo y Sigsig, noviembre 2012	Fotos_Microempresas_Noviembre-1.doc	10/12/2012
218	Fotos microempresas Lentag, Santa Isabel y Sarayunga	fotos_microempresas_léntag_-_quera.doc	26/10/2012
219	Fotos microempresas Turi-Tarqui y Cuenca-El Descanso	Fotos_Micro_Empresas.docx	26/10/2012
220	GestionReporteFN_Cuenca_Molleturo_Km_91_al_119_Mar_2016	GestionReporteFN_Cuenca_Molleturo_Km_91_al_119_Mar_2016.pdf	01/04/2016
221	GestionReporteFN_Chicty_-_Sevilla_Mar_2016	GestionReporteFN_Chicty_-_Sevilla_Mar_2016..pdf	01/04/2016
222	GestionReporteFN_Cuenca_Molleturo_Km15_al_36_Mar_2016	GestionReporteFN_Cuenca_Molleturo_Km15_al_36_Mar_2016.pdf	01/04/2016
223	GestionReporteFN_E40_y_E594_Mar_2016	GestionReporteFN_E40_y_E594_Mar_2016.pdf	01/04/2016
224	GestionReporteFN_la_Jarata_-_Susudel__Mar_2016	GestionReporteFN_la_Jarata_-_Susudel__Mar_2016..pdf	01/04/2016
225	GestionReporteFN_Susudel_-_Oña_Mar_2016	GestionReporteFN_Susudel_-_Oña_Mar_2016..pdf	01/04/2016
226	IE Carretera E40 y E594 Abr 2017	GestionReporteFN_E40_y_E594_abr_2017.pdf	05/04/2017
227	IE Carretera E40 y E594 Ago 2016	GestionReporteFN_E40_y_E594_Ago_2016.pdf	06/09/2016
228	IE Carretera E40 y E594 Dic 2015	GestionReporteFN_E40_y_E594_dic_2015.pdf	04/01/2016
229	IE Carretera E40 y E594 Ene 2016.	GestionReporteFN_E40_y_E594_ene_2016.pdf	03/02/2016
230	IE Carretera E40 y E594 Feb 2016.	GestionReporteFN_E40_y_E594_feb_2016.pdf	01/03/2016
231	IE Carretera E40 y E594 Feb 2017.	GestionReporteFN_E40_y_E594_feb_2017..pdf	08/02/2017
232	IE Carretera E40 y E594 Jun 2016	GestionReporteFN_E40_y_E594_Jun_2016.pdf	05/07/2016
233	IE Carretera E40 y E594 Mar 2017	GestionReporteFN_E40_y_E594_mar_2017.pdf	07/03/2017
234	IE Carretera E40 y E594 May 2016	GestionReporteFN_E40_y_E594_May_2016.pdf	02/06/2016
235	IE Carretera E40 y E594 Nov 2015.	GestionReporteFN_E40_y_E594_nov_2015.pdf	01/12/2015
236	IE Carretera E40 y E594 Oct 2015.	GestionReporteFN_E40_y_E594_oct_2015..pdf	04/11/2015
237	IE Carretera E40 y E594 Sep 2016.	IE_Carretera_E40_y_E594_Sep_2016..pdf	04/10/2016
238	IE Carretera E40 y E594 Sep2015	GestionReporteFN_E40_y_E594.pdf	07/10/2015
239	IE Consermin Julio 2016	ID_Consermin_Julio_2016.pdf	09/08/2016
240	IE Cuenca Molleturo El Empalme 0 - 15 Sayausi Octubre 2017	IE_Octubre_2017_SAYAUSI.pdf	01/11/2017
241	IE Cuenca Molleturo El Empalme 0 - 15 Sayausi Septiembre 2017	IE_Septiembre_2017_SAYAUSI.pdf	04/10/2017
242	IE EL CAJAS ABRIL 2018	IE_EL_CAJAS_ABRIL_2018.pdf	04/05/2018
243	IE EL CAJAS DICIEMBRE 2017	IE_EL_CAJAS_DICIEMBRE_2017.pdf	05/01/2018
244	IE EL CAJAS Diciembre 2018	IE_EL_CAJAS_DICIEMBRE_2018.pdf	04/01/2019
245	IE EL CAJAS ENERO 2018	IE_EL_CAJAS_ENERO_2018.pdf	05/04/2018
246	IE EL CAJAS Enero 2019	IE_EL_CAJAS_ENERO_2019.pdf	05/02/2019

ARCHIVOS DEL PROYECTO

	Descripción de Archivo	Archivo	Fecha de Alta
247	IE EL CAJAS FEBRERO 2019	IE_EL_CAJAS_FEBRERO_2019.PDF	01/03/2019
248	IE EL CAJAS JULIO 2018	21034_IE_EL_CAJAS_JULIO_2018.pdf	03/08/2018
249	IE EL CAJAS JUNIO 2018	IE_EL_CAJAS_JUNIO_2018.pdf	03/07/2018
250	IE EL CAJAS MARZO 2018	IE_EL_CAJAS_MARZO_2018.pdf	04/05/2018
251	IE EL CAJAS MAYO 2018	IE_EL_CAJAS_MAYO_2018.pdf	05/06/2018
252	IE EL CAJAS NOVIEMBRE 2017	IE_EL_CAJAS_NOVIEMBRE_2017.pdf	05/12/2017
253	IE EL CAJAS Noviembre 2018	IE_EL_CAJAS_NOVIEMBRE_2018.pdf	03/12/2018
254	IE EL CAJAS Octubre 2018	IE_El_Cajas_OCTUBRE_2018.pdf	05/11/2018
255	IE HIEBA BUENA CENTRO NOVIEMBRE 2017	IE_HIERBA_BUENA_CENTRO_NOVIEMBRE_2017.pdf	05/12/2017
256	IE HIERBA BUENA CENTRO ABRIL 2018	IE_HIERBA_BUENA_CENTRO_ABRIL_2018.pdf	05/06/2018
257	IE HIERBA BUENA CENTRO DICIEMBRE 2017	IE_HIERBA_BUENA_CENTRO_DICIEMBRE_2017.pdf	05/01/2018
258	IE HIERBA BUENA CENTRO Diciembre 2018	IE_HIERBA_BUENA_CENTRO_DICIEMBRE_2018.pdf	04/01/2019
259	IE HIERBA BUENA CENTRO ENERO 2018	IE_HIERBA_BUENA_CENTRO_ENERO_2018.pdf	05/04/2018
260	IE HIERBA BUENA CENTRO FEBRERO 2019	IE_HIERBA_BUENA_CENTRO_FEBRERO_2019.PDF	01/03/2019
261	IE HIERBA BUENA CENTRO JUNIO 2018	IE_HIERBA_BUENA_CENTRO_JUNIO_2018.pdf	03/07/2018
262	IE HIERBA BUENA CENTRO MAYO 2018	IE_HIERBA_BUENA_CENTRO_MAYO_2018.pdf	05/06/2018
263	IE HIERBA BUENA CENTRO Noviembre 2018	IE_HIERBA_BUENA_CENTRO_NOVIEMBRE_2018.pdf	03/12/2018
264	IE HIERBA BUENA CENTRO Octubre 2018	IE_Hierba_Buena_Centro_OCTUBRE_2018.pdf	05/11/2018
265	IE HIERBA BUENA CENTRO Septiembre 2018	IE_HIERBA_BUENA_CENTRO_Sept_2018.pdf	05/10/2018
266	IE Informe_Ejecutivo_ago_2016_Esc._Milen	IE_Informe_Ejecutivo_ago_2016_Esc._Milen.pdf	06/09/2016
267	IE Informe_Ejecutivo_jun_2016_Esc._Milen	IE_Informe_Ejecutivo_jun_2016_Esc._Milen.pdf	05/07/2016
268	IE Informe_Ejecutivo_sep_2016_Esc._Milen	IE_Informe_Ejecutivo_sep_2016_Esc._Milen.pdf	04/10/2016
269	IE Microempresa Chicty - Sevilla Dic 2015	GestionReporteFN_Chicty_-_Sevilla_dic_2015.pdf	04/01/2016
270	IE Microempresa Chicty - Sevilla Ene 2016	GestionReporteFN_Chicty_-_Sevilla_ene_2016.pdf	03/02/2016
271	IE Microempresa Chicty - Sevilla Feb 2016	GestionReporteFN_Chicty_-_Sevilla_feb_2016.pdf	01/03/2016
272	IE Microempresa Chicty - Sevilla Jun 2016	GestionReporteFN_Chicty_-_Sevilla_Jun_2016.pdf	05/07/2016
273	IE Microempresa Chicty - Sevilla May 2016	GestionReporteFN_Chicty_-_Sevilla_May_2016.pdf	02/06/2016
274	IE Microempresa Chicty - Sevilla Nov 2015	GestionReporteFN_Chicty_-_Sevilla_nov_2015..pdf	01/12/2015
275	IE Microempresa Chicty - Sevilla Oct2015	Chicti-Sevilla_de_Oro_Octubre_2015.pdf	13/11/2015
276	IE Microempresa Chicty - Sevilla Sep2015	GestionReporteFN_Chicty_-_Sevilla_Sep_2015.pdf	07/10/2015
277	IE Microempresa Cuenca Molleturo 15 - 36 km Dic 2015	GestionReporteFN_Cuenca_Molleturo_Km15_al_36_dic_2015.pdf	04/01/2016
278	IE Microempresa Cuenca Molleturo 15 - 36 km Ene 2016	GestionReporteFN_Cuenca_Molleturo_Km15_al_36_ene_2016.pdf	03/02/2016
279	IE Microempresa Cuenca Molleturo 15 - 36 km Feb 2016	GestionReporteFN_Cuenca_Molleturo_Km15_al_36_feb_2016.pdf	01/03/2016
280	IE Microempresa Cuenca Molleturo 15 - 36 km Jun 2016	GestionReporteFN_Cuenca_Molleturo_Km15_al_36_Jun_2016.pdf	05/07/2016
281	IE Microempresa Cuenca Molleturo 15 - 36 km May 2016	GestionReporteFN_Cuenca_Molleturo_Km15_al_36_May_2016.pdf	02/06/2016
282	IE Microempresa Cuenca Molleturo 15 - 36 km Nov 2015	GestionReporteFN_Cuenca_Molleturo_Km15_al_36_nov_2015.pdf	01/12/2015
283	IE Microempresa Cuenca Molleturo 15 - 36 km Oct 2015	GestionReporteFN_Cuenca_Molleturo_Km15_al_36_Oct_2015.pdf	13/11/2015
284	IE Microempresa Cuenca Molleturo 15 - 36 km Sep2015	GestionReporteFN_Cuenca_Molleturo_Km15_al_36_Sep_2015.pdf	07/10/2015
285	IE Microempresa Cuenca Molleturo 91 - 119 km Dic 2015	GestionReporteFN_Cuenca_Molleturo_Km_91_al_119_dic_2015.pdf	04/01/2016
286	IE Microempresa Cuenca Molleturo 91 - 119 km Ene 2016	GestionReporteFN_Cuenca_Molleturo_Km_91_al_119_ene_2016.pdf	03/02/2016
287	IE Microempresa Cuenca Molleturo 91 - 119 km Feb 2016	GestionReporteFN_Cuenca_Molleturo_Km_91_al_119_feb_2016.pdf	01/03/2016
288	IE Microempresa Cuenca Molleturo 91 - 119 km Jun 2016	GestionReporteFN_Cuenca_Molleturo_Km_91_al_119_Jun_2016.pdf	05/07/2016
289	IE Microempresa Cuenca Molleturo 91 - 119 km May 2016	GestionReporteFN_Cuenca_Molleturo_Km_91_al_119_May_2016.pdf	02/06/2016
290	IE Microempresa Cuenca Molleturo 91 - 119 km Nov 2015	GestionReporteFN_Cuenca_Molleturo_Km_91_al_119_nov_2015.pdf	01/12/2015

ARCHIVOS DEL PROYECTO

	Descripción de Archivo	Archivo	Fecha de Alta
291	IE Microempresa Cuenca Molleturo 91 - 119 km Oct 2015	GestionReporteFN_Cuenca_Molleturo_Km_91_al_119_Oct_2015.pdf	05/11/2017
292	IE Microempresa Cuenca Molleturo 91 - 119 km Sep2015	GestionReporteFN_Cuenca_Molleturo_Km_91_al_119_Sep_2015.pdf	07/16/2017
293	IE Microempresa Cuenca Molleturo El Empalme 0 - 15 Km Ago 2016	GestionReporteFN_Cuenca_Molleturo_El_Empalme_Km0_al_15_Ago_2016.pdf	05/09/2017
294	IE Microempresa Cuenca Molleturo El Empalme 0 - 15 Km Dic 2016	GestionReporteFN_Cuenca_Molleturo_El_Empalme_Km0_al_15_Dic_2016.pdf	05/10/2017
295	IE Microempresa Cuenca Molleturo El Empalme 0 - 15 Km Ene 2017	GestionReporteFN_Cuenca_Molleturo_El_Empalme_Km0_al_15_Ene_2017.pdf	05/07/2017
296	IE Microempresa Cuenca Molleturo El Empalme 0 - 15 Km Feb 2017	GestionReporteFN_Cuenca_Molleturo_El_Empalme_Km0_al_15_Feb_2017.pdf	05/08/2017
297	IE Microempresa Cuenca Molleturo El Empalme 0 - 15 Km Nov 2016	GestionReporteFN_Cuenca_Molleturo_El_Empalme_Km0_al_15_Nov_2016.pdf	05/11/2017
298	IE Microempresa Cuenca Molleturo El Empalme 0 - 15 Km Oct 2016	GestionReporteFN_Cuenca_Molleturo_El_Empalme_Km0_al_15_Oct_2016.pdf	05/10/2017
299	IE Microempresa Cuenca Molleturo El Empalme 0 - 15 Km Sep 2016	GestionReporteFN_Cuenca_Molleturo_El_Empalme_Km0_al_15_Sep_2016.pdf	05/11/2017
300	IE Microempresa Cuenca Molleturo El Empalme 0 - 15 Sayausí - Abril 2017	Informe_Ejecutivo_mes_de_Abril_2017_SAYAUSI.pdf	05/05/2017
301	IE Microempresa Cuenca Molleturo El Empalme 0 - 15 Sayausí - Agosto 2017	IE_Agosto_2017_SAYAUSI.pdf	05/09/2017
302	IE Microempresa Cuenca Molleturo El Empalme 0 - 15 Sayausí - Julio 2017	Informe_Ejecutivo_mes_de_Julio_2017_SAYAUSI.pdf	04/08/2017
303	IE Microempresa Cuenca Molleturo El Empalme 0 - 15 Sayausí - Junio 2017	IE_Junio_2017_SAYAUSI.pdf	05/07/2017
304	IE Microempresa Cuenca Molleturo El Empalme 0 - 15 Sayausí - Mayo 2017	Informe_Ejecutivo_mes_de_Mayo_2017_SAYAUSI.pdf	05/06/2017
305	IE Microempresa Cuenca Molleturo El Empalme 15 - 36 San Santiago de Molleturo - Abril 2017	Informe_Ejecutivo_mes_de_Abril_2017_SAN_SANTIAGO_DE_MOLLETURO.pdf	05/05/2017
306	IE Microempresa Cuenca Molleturo El Empalme 15 - 36 San Santiago de Molleturo - Agosto 2017	IE_Agosto_2017_SAN_SANTIAGO_DE_MOLLETURO.pdf	05/09/2017
307	IE Microempresa Cuenca Molleturo El Empalme 15 - 36 San Santiago de Molleturo - Julio 2017	Informe_Ejecutivo_mes_de_Julio_2017_SAN_SANTIAGO_DE_MOLLETURO.pdf	04/08/2017
308	IE Microempresa Cuenca Molleturo El Empalme 15 - 36 San Santiago de Molleturo - Junio 2017	IE_Junio_2017_SAN_SANTIAGO_DE_MOLLETURO.pdf	05/07/2017
309	IE Microempresa Cuenca Molleturo El Empalme 15 - 36 San Santiago de Molleturo - Mayo 2017	Informe_Ejecutivo_mes_de_Mayo_2017_SAN_SANTIAGO_DE_MOLLETURO.pdf	05/06/2017
310	IE Microempresa Cuenca Molleturo El Empalme 15 - 36 San Santiago de Molleturo - Octubre 2017	IE_Octubre_2017_SAN_SANTIAGO_DE_MOLLETURO.pdf	01/11/2017
311	IE Microempresa Cuenca Molleturo El Empalme 15 - 36 San Santiago de Molleturo - Septiembre 2017	IE_Septiembre_2017_SAN_SANTIAGO_DE_MOLLETURO.pdf	04/10/2017
312	IE Microempresa Cuenca Molleturo El Empalme 36 - 64 Hierba Buena Centro - Abril 2017	Informe_Ejecutivo_mes_de_Abril_2017_HIERBA_BUENA_CENTRO.pdf	05/05/2017
313	IE Microempresa Cuenca Molleturo El Empalme 36 - 64 Hierba Buena Centro - Agosto 2017	IE_Agosto_2017_HIERBA_BUENA_CENTRO.pdf	05/09/2017
314	IE Microempresa Cuenca Molleturo El Empalme 36 - 64 Hierba Buena Centro - Julio 2017	Informe_Ejecutivo_mes_de_Julio_2017_HIERBA_BUENA_CENTRO.pdf	04/08/2017
315	IE Microempresa Cuenca Molleturo El Empalme 36 - 64 Hierba Buena Centro - Junio 2017	IE_Junio_2017_HIERBA_BUENA_CENTRO.pdf	05/07/2017
316	IE Microempresa Cuenca Molleturo El Empalme 36 - 64 Hierba Buena Centro - Mayo 2017	Informe_Ejecutivo_mes_de_Mayo_2017_HIERBA_BUENA_CENTRO.pdf	05/06/2017
317	IE Microempresa Cuenca Molleturo El Empalme 36 - 64 Hierba Buena Centro - Octubre 2017	IE_Octubre_2017_NUEVA_ESPERANZA.pdf	01/11/2017
318	IE Microempresa Cuenca Molleturo El Empalme 36 - 64 Hierba Buena Centro - Septiembre 2017	IE_Septiembre_2017_HIERBA_BUENA_CENTRO.pdf	04/10/2017

ARCHIVOS DEL PROYECTO

	Descripción de Archivo	Archivo	Fecha de Alta
319	IE Microempresa Cuenca Molleturo El Empalme 36 - 64 Km Ago 2016	GestionReporteFN_Cuenca_Molleturo_El_Empalme_Km36_a0369/2016	06/09/2016
320	IE Microempresa Cuenca Molleturo El Empalme 36 - 64 Km Oct 2016	GestionReporteFN_Cuenca_Molleturo_El_Empalme_Km36_a0361/2016	11/10/2016
321	IE Microempresa Cuenca Molleturo El Empalme 36 - 64 Km Sep 2016	GestionReporteFN_Cuenca_Molleturo_El_Empalme_Km36_a0364/2016	10/09/2016
322	IE Microempresa Cuenca Molleturo El Empalme 36 - 64 San Santiago de Molleturo - Marzo 2017	GestionReporteFN_Cuenca_Molleturo_El_Empalme_Km36_a0364/2017	04/03/2017
323	IE Microempresa Cuenca Molleturo El Empalme 64 - 91 Km Ago 2016	GestionReporteFN_Cuenca_Molleturo_El_Empalme_Km64_a0369/2016	09/08/2016
324	IE Microempresa Cuenca Molleturo El Empalme 64 - 91 Km Oct 2016	GestionReporteFN_Cuenca_Molleturo_El_Empalme_Km64_a0361/2016	11/10/2016
325	IE Microempresa Cuenca Molleturo El Empalme 64 - 91 Km Sep 2016	GestionReporteFN_Cuenca_Molleturo_El_Empalme_Km64_a0361/2016	10/09/2016
326	IE Microempresa Cuenca Molleturo El Empalme 64 - 91 Tamarindo Centro - Abril 2017	Informe_Ejecutivo_mes_de_Abril_2017_TAMARINDO_CENTRO.pdf	05/04/2017
327	IE Microempresa Cuenca Molleturo El Empalme 64 - 91 Tamarindo Centro - Agosto 2017	IE_Agosto_2017_TAMARINDO_CENTRO.pdf	05/09/2017
328	IE Microempresa Cuenca Molleturo El Empalme 64 - 91 Tamarindo Centro - Julio 2017	Informe_Ejecutivo_mes_de_Julio_2017_TAMARINDO_CENTRO.pdf	04/07/2017
329	IE Microempresa Cuenca Molleturo El Empalme 64 - 91 Tamarindo Centro - Junio 2017	IE_Junio_2017_TAMARINDO_CENTRO.pdf	05/07/2017
330	IE Microempresa Cuenca Molleturo El Empalme 64 - 91 Tamarindo Centro - Mayo 2017	Informe_Ejecutivo_mes_de_Mayo_2017_TAMARINDO_CENTRO.pdf	05/05/2017
331	IE Microempresa Cuenca Molleturo El Empalme 64 - 91 Tamarindo Centro - Octubre 2017	IE_Octubre_2017_TAMARINDO_CENTRO.pdf	01/11/2017
332	IE Microempresa Cuenca Molleturo El Empalme 64 - 91 Tamarindo Centro - Septiembre 2017	IE_Septiembre_2017_TAMARINDO_CENTRO.pdf	04/10/2017
333	IE Microempresa Cuenca Molleturo El Empalme 91 - 119 Nueva Esperanza - Abril 2017	Informe_Ejecutivo_mes_de_Abril_2017_NUEVA_ESPERANZA.pdf	05/05/2017
334	IE Microempresa Cuenca Molleturo El Empalme 91 - 119 Nueva Esperanza - Agosto 2017	IE_Agosto_2017_NUEVA_ESPERANZA.pdf	05/09/2017
335	IE Microempresa Cuenca Molleturo El Empalme 91 - 119 Nueva Esperanza - Julio 2017	Informe_Ejecutivo_mes_de_Julio_2017_NUEVA_ESPERANZA.pdf	04/07/2017
336	IE Microempresa Cuenca Molleturo El Empalme 91 - 119 Nueva Esperanza - Junio 2017	IE_Junio_2017_NUEVA_ESPERANZA.pdf	05/07/2017
337	IE Microempresa Cuenca Molleturo El Empalme 91 - 119 Nueva Esperanza - Marzo 2017	GestionReporteFN_Cuenca_Molleturo_El_Empalme_Km91_a0369/2017	04/03/2017
338	IE Microempresa Cuenca Molleturo El Empalme 91 - 119 Nueva Esperanza - Mayo 2017	Informe_Ejecutivo_mes_de_Mayo_2017_NUEVA_ESPERANZA.pdf	05/05/2017
339	IE Microempresa Cuenca Molleturo El Empalme 91 - 119 Nueva Esperanza - Octubre 2017	IE_Octubre_2017_NUEVA_ESPERANZA.pdf	01/11/2017
340	IE Microempresa Cuenca Molleturo El Empalme 91 - 119 Nueva Esperanza - Septiembre 2017	IE_Septiembre_2017_NUEVA_ESPERANZA.pdf	04/10/2017
341	IE Microempresa Cuenca Molleturo El Empalme KM 36 - KM 64 Dic 2016	GestionReporteFN_Cuenca_Molleturo_El_Empalme_Km36_a0361/2016	11/12/2016
342	IE Microempresa Cuenca Molleturo El Empalme KM 36 - KM 64 Nov 2016	GestionReporteFN_Cuenca_Molleturo_El_Empalme_Km36_a0361/2016	12/11/2016
343	IE Microempresa Cuenca Molleturo El Empalme KM 64 - KM 91 Dic 2016	GestionReporteFN_Cuenca_Molleturo_El_Empalme_Km64_a0361/2016	11/12/2016
344	IE Microempresa Cuenca Molleturo El Empalme KM 64 - KM 91 Nov 2016	GestionReporteFN_Cuenca_Molleturo_El_Empalme_Km64_a0361/2016	12/11/2016
345	IE Microempresa Cumbe - Oña km 40+600 - km 62+500 Susudel - Marzo 2017	GestionReporteFN_Cumbe_Oña_Km40+600_al_62+500_Susudel_a0364/2017	04/03/2017
346	IE Microempresa Cumbe Oña 40+600 - 62+500 El Cajas - Agosto 2017	IE_Agosto_2017_El_Cajas.pdf	04/10/2017

ARCHIVOS DEL PROYECTO

	Descripción de Archivo	Archivo	Fecha de Alta
347	IE Microempresa Cumbe Oña 40+600 - 62+500 El Cajas - Septiembre 2017	IE_Septiembre_2017_El_Cajas.pdf	04/10/2017
348	IE Microempresa Cumbe Oña 40+600 - 62+500 El Cajas - Septiembre 2017	IE_Octubre_2017_EL_CAJAS.pdf	01/11/2017
349	IE Microempresa Cumbe-Oña 40+600 - 62+500 Susudel - Abril 2017	Informe_Ejecutivo_mes_de_Abril_2017_SUSUDEL.pdf	05/05/2017
350	IE Microempresa Cumbe-Oña 40+600 - 62+500 Susudel - Agosto 2017	IE_Agosto_2017_SUSUDEL.pdf	05/09/2017
351	IE Microempresa Cumbe-Oña 40+600 - 62+500 Susudel - Julio 2017	Informe_Ejecutivo_mes_de_Julio_2017_SUSUDEL.pdf	04/08/2017
352	IE Microempresa Cumbe-Oña 40+600 - 62+500 Susudel - Junio 2017	IE_Junio_2017_SUSUDEL.pdf	05/07/2017
353	IE Microempresa Cumbe-Oña 40+600 - 62+500 Susudel - Mayo 2017	Informe_Ejecutivo_mes_de_Mayo_2017_SUSUDEL.pdf	05/06/2017
354	IE Microempresa Cumbe-Oña 40+600 - 62+500 Susudel - Octubre 2017	IE_Octubre_2017_SUSUDEL.pdf	01/11/2017
355	IE Microempresa Cumbe-Oña 40+600 - 62+500 Susudel - Septiembre 2017	IE_Septiembre_2017_SUSUDEL.pdf	04/10/2017
356	IE Microempresa El Cajas Julio 2016	IE_Microempresa_El_Cajas_Julio_2016.pdf	09/08/2016
357	IE Microempresa La Jarata - Susudel Dic 2015	GestionReporteFN_la_Jarata_-_Susudel__dic_2015.pdf	04/01/2016
358	IE Microempresa La Jarata - Susudel Ene 2016	GestionReporteFN_la_Jarata_-_Susudel__ene_2016.pdf	03/02/2016
359	IE Microempresa La Jarata - Susudel Feb 2016	GestionReporteFN_la_Jarata_-_Susudel__feb_2016.pdf	01/03/2016
360	IE Microempresa La Jarata - Susudel Jun 2016	GestionReporteFN_la_Jarata_-_Susudel__Jun_2016.pdf	05/07/2016
361	IE Microempresa La Jarata - Susudel May 2016	GestionReporteFN_la_Jarata_-_Susudel__May_2016.pdf	02/06/2016
362	IE Microempresa La Jarata - Susudel Nov 2015	GestionReporteFN_la_Jarata_-_Susudel__nov_2015..pdf	01/12/2015
363	IE Microempresa La Jarata - Susudel Oct 2015	GestionReporteFN_la_Jarata_-_Susudel__Oct_2015..pdf	06/11/2015
364	IE Microempresa La Jarata - Susudel Sep 2015	GestionReporteFN_la_Jarata_-_Susudel__Sept_2015.pdf	07/10/2015
365	IE Microempresa Sevilla de Oro 0+000 - 25+720 Sevilla de Oro - Abril 2017	Informe_Ejecutivo_mes_de_Abril_2017_SEVILLA_DE_ORO.pdf	05/05/2017
366	IE Microempresa Sevilla de Oro 0+000 - 25+720 Sevilla de Oro - Agosto 2017	IE_Agosto_2017_SEVILLA_DE_ORO.pdf	05/09/2017
367	IE Microempresa Sevilla de Oro 0+000 - 25+720 Sevilla de Oro - Julio 2017	Informe_Ejecutivo_mes_de_Julio_2017_SEVILLA_DE_ORO.pdf	04/08/2017
368	IE Microempresa Sevilla de Oro 0+000 - 25+720 Sevilla de Oro - Junio 2017	IE_Junio_2017_SEVILLA_DE_ORO.pdf	05/07/2017
369	IE Microempresa Sevilla de Oro 0+000 - 25+720 Sevilla de Oro - Mayo 2017	Informe_Ejecutivo_mes_de_Mayo_2017_SEVILLA_DE_ORO.pdf	05/06/2017
370	IE Microempresa Sevilla de Oro 0+000 - 25+720 Sevilla de Oro - Octubre 2017	IE_Octubre_2017_SEVILLA_DE_ORO.pdf	01/11/2017
371	IE Microempresa Sevilla de Oro 0+000 - 25+720 Sevilla de Oro - Septiembre 2017	IE_Septiembre_2017_SEVILLA_DE_ORO.pdf	04/10/2017
372	IE Microempresa Susudel - Oña Dic 2015	GestionReporteFN_Susudel_-_Oña_dic_2015.pdf	04/01/2016
373	IE Microempresa Susudel - Oña Ene 2016	GestionReporteFN_Susudel_-_Oña_ene_2016.pdf	03/02/2016
374	IE Microempresa Susudel - Oña Feb 2016	GestionReporteFN_Susudel_-_Oña_feb_2016.pdf	01/03/2016
375	IE Microempresa Susudel - Oña Jun 2016	GestionReporteFN_Susudel_-_Oña_Jun_2016.pdf	05/07/2016
376	IE Microempresa Susudel - Oña May 2016	GestionReporteFN_Susudel_-_Oña_May_2016.pdf	02/06/2016
377	IE Microempresa Susudel - Oña Nov 2015	GestionReporteFN_Susudel_-_Oña_nov_2015..pdf	01/12/2015
378	IE Microempresa Susudel - Oña Oct 2015	GestionReporteFN_Susudel_-_Oña_Oct_2015..pdf	06/11/2015
379	IE Microempresa Susudel - Oña Sep 2015	GestionReporteFN_Susudel_-_Oña_Sep_2015.pdf	07/10/2015
380	IE NUEVA ESPERANZA ABRIL 2018	IE_NUEVA_ESPERANZA_ABRIL_2018.pdf	05/06/2018
381	IE NUEVA ESPERANZA DICIEMBRE 2017	IE_NUEVA_ESPERANZA_DICIEMBRE_2017.pdf	05/01/2018
382	IE NUEVA ESPERANZA Diciembre 2018	IE_NUEVA_ESPERANZA_DICIEMBRE_2018.pdf	04/01/2019
383	IE NUEVA ESPERANZA ENERO 2018	IE_NUEVA_ESPERANZA_ENERO_2018.pdf	05/04/2018

ARCHIVOS DEL PROYECTO

	Descripción de Archivo	Archivo	Fecha de Alta
384	IE NUEVA ESPERANZA FEBRERO 2019	IE_NUEVA_ESPERANZA_FEBRERO_2019.PDF	01/03/2019
385	IE NUEVA ESPERANZA JUNIO 2018	IE_NUEVA_ESPERANZA_JUNIO_2018.pdf	03/07/2018
386	IE NUEVA ESPERANZA MAYO 2018	IE_NUEVA_ESPERANZA_MAYO_2018.pdf	05/06/2018
387	IE NUEVA ESPERANZA NOVIEMBRE 2017	IE_NUEVA_ESPERANZA_NOVIEMBRE_2017.pdf	05/12/2017
388	IE NUEVA ESPERANZA Noviembre 2018	IE_NUEVA_ESPERANZA_NOVIEMBRE_2018.pdf	03/12/2018
389	IE NUEVA ESPERANZA Octubre 2018	IE_Nueva_Esperanza_OCTUBRE_2018.pdf	05/11/2018
390	IE NUEVA ESPERANZA Septiembre 2018	IE_NUEVA_ESPERANZA_Sept_2018.pdf	05/10/2018
391	IE SAN FELIPE DE OÑA ABRIL 2018	IE_SAN_FELIPE_DE_OÑA_ABRIL_2018.pdf	04/05/2018
392	IE SAN FELIPE DE OÑA Diciembre 2018	IE_SAN_FELIPE_DE_OÑA_DICIEMBRE_2018.pdf	04/01/2019
393	IE SAN FELIPE DE OÑA Enero 2019	IE_SAN_FELIPE_DE_OÑA_ENERO_2019.pdf	05/02/2019
394	IE SAN FELIPE DE OÑA FEBRERO 2019	IE_SAN_FELIPE_DE_OÑA_FEBRERO_2019.PDF	01/03/2019
395	IE SAN FELIPE DE OÑA JULIO 2018	21036_IE_SAN_FELIPE_DE_OÑA_JULIO_2018.pdf	03/08/2018
396	IE SAN FELIPE DE OÑA JUNIO 2018	IE_SAN_FELIPE_DE_OÑA_JUNIO_2018.pdf	03/07/2018
397	IE SAN FELIPE DE OÑA MARZO 2018	IE_SAN_FELIPE_DE_OÑA_MARZO_2018.pdf	04/05/2018
398	IE SAN FELIPE DE OÑA MAYO 2018	IE_SAN_FELIPE_DE_OÑA_MAYO_2018.pdf	05/06/2018
399	IE SAN FELIPE DE OÑA Noviembre 2018	IE_SAN_FELIPE_DE_OÑA_NOVIEMBRE_2018.pdf	03/12/2018
400	IE SAN FELIPE DE OÑA Octubre 2018	IE_San_Felipe_de_Oña_OCTUBRE_2018.pdf	05/11/2018
401	IE SAN SANTIAGO DE MOLLETURO ABRIL 2018	IE_SAN_SANTIAGO_DE_MOLLETURO_ABRIL_2018.pdf	04/05/2018
402	IE SAN SANTIAGO DE MOLLETURO DICIEMBRE 2017	IE_SAN_SANTIAGO_DE_MOLLETURO_DICIEMBRE_2017.pdf	05/01/2018
403	IE SAN SANTIAGO DE MOLLETURO Diciembre 2018	IE_SAN_SANTIAGO_DE_MOLLETURO_DICIEMBRE_2018.pdf	04/01/2019
404	IE SAN SANTIAGO DE MOLLETURO ENERO 2018	IE_SAN_SANTIAGO_DE_MOLLETURO_ENERO_2018.pdf	05/04/2018
405	IE SAN SANTIAGO DE MOLLETURO FEBRERO 2019	IE_SAN_SANTIAGO_DE_MOLLETURO_FEBRERO_2019.PDF	01/03/2019
406	IE SAN SANTIAGO DE MOLLETURO JUNIO 2018	IE_SAN_SANTIAGO_DE_MOLLETURO_JUNIO_2018.pdf	03/07/2018
407	IE SAN SANTIAGO DE MOLLETURO MARZO 2018	IE_SAN_SANTIAGO_DE_MOLLETURO_MARZO_2018.pdf	04/05/2018
408	IE SAN SANTIAGO DE MOLLETURO MAYO 2018	IE_SAN_SANTIAGO_DE_MOLLETURO_MAYO_2018.pdf	05/06/2018
409	IE SAN SANTIAGO DE MOLLETURO NOVIEMBRE 2017	IE_SAN_SANTIAGO_DE_MOLLETURO_NOVIEMBRE_2017.pdf	05/12/2017
410	IE SAN SANTIAGO DE MOLLETURO Noviembre 2018	IE_SAN_SANTIAGO_DE_MOLLETURO_NOVIEMBRE_2018.pdf	03/12/2018
411	IE SAN SANTIAGO DE MOLLETURO Octubre 2018	IE_San_Santiago_de_Molleturo_OCTUBRE_2018.pdf	05/11/2018
412	IE SAN SANTIAGO DE MOLLETURO Septiembre 2018	IE_SAN_SANTIAGO_DE_MOLLETURO_Sept_2018.pdf	05/10/2018
413	IE SANTA RITA ABRIL 2018	IE_SANTA_RITA_ABRIL_2018.pdf	04/05/2018
414	IE SANTA RITA Diciembre 2018	IE_SANTA_RITA_DICIEMBRE_2018.pdf	04/01/2019
415	IE SANTA RITA Enero 2019	IE_SANTA_RITA_ENERO_2019.pdf	05/02/2019
416	IE SANTA RITA FEBRERO 2019	IE_SANTA_RITA_FEBRERO_2019.PDF	01/03/2019
417	IE SANTA RITA JULIO 2018	21038_IE_SANTA_RITA_JULIO_2018.pdf	03/08/2018
418	IE SANTA RITA JUNIO 2018	IE_SANTA_RITA_JUNIO_2018.pdf	03/07/2018
419	IE SANTA RITA MARZO 2018	IE_SANTA_RITA_MARZO_2018.pdf	04/05/2018
420	IE SANTA RITA MAYO 2018	IE_SANTA_RITA_MAYO_2018.pdf	05/06/2018
421	IE SANTA RITA Noviembre 2018	IE_SANTA_RITA_NOVIEMBRE_2018.pdf	03/12/2018
422	IE SANTA RITA Octubre 2018	IE_Santa_Rita_OCTUBRE_2018.pdf	05/11/2018
423	IE SAYAUSI ABRIL 2018	IE_SAYAUSI_ABRIL_2018.pdf	04/05/2018
424	IE SAYAUSI DICIEMBRE 2017	IE_SAYAUSI_DICIEMBRE_2017.pdf	05/01/2018
425	IE SAYAUSI Diciembre 2018	IE_SAYAUSI_DICIEMBRE_2018.pdf	04/01/2019
426	IE SAYAUSI ENERO 2018	IE_SAYAUSI_ENERO_2018.pdf	05/04/2018
427	IE SAYAUSI FEBRERO 2019	IE_SAYAUSI_FEBRERO_2019.PDF	01/03/2019
428	IE SAYAUSI MARZO 2018	IE_SAYAUSI_MARZO_2018.pdf	04/05/2018
429	IE SAYAUSI NOVIEMBRE 2017	IE_SAYAUSI_NOVIEMBRE_2017.pdf	05/12/2017
430	IE SAYAUSI Noviembre 2018	IE_SAYAUSI_NOVIEMBRE_2018.pdf	03/12/2018
431	IE SAYAUSI Octubre 2018	IE_Sayausi_OCTUBRE_2018.pdf	05/11/2018

ARCHIVOS DEL PROYECTO

	Descripción de Archivo	Archivo	Fecha de Alta
432	IE SAYAUSI Septiembre 2018	IE_SAYAUSI_Sept_2018.pdf	05/10/2018
433	IE SAYAUSÍ JUNIO 2018	IE_SAYAUSI_JUNIO_2018.pdf	03/07/2018
434	IE SAYAUSÍ MAYO 2018	IE_SAYAUSI_MAYO_2018.pdf	05/06/2018
435	IE SEVILLA DE ORO ABRIL 2018	IE_SEVILLA_DE_ORO_ABRIL_2018.pdf	04/05/2018
436	IE SEVILLA DE ORO DICIEMBRE 2017	IE_SEVILLA_DE_ORO_DICIEMBRE_2017.pdf	05/01/2018
437	IE SEVILLA DE ORO Diciembre 2018	IE_SEVILLA_DE_ORO_DICIEMBRE_2018.pdf	04/01/2019
438	IE SEVILLA DE ORO ENERO 2018	IE_SEVILLA_DE_ORO_ENERO_2018.pdf	05/04/2018
439	IE SEVILLA DE ORO Enero 2019	IE_SEVILLA_DE_ORO_ENERO_2019.pdf	05/02/2019
440	IE SEVILLA DE ORO FEBRERO 2019	IE_SEVILLA_DE_ORO_FEBRERO_2019.PDF	01/03/2019
441	IE SEVILLA DE ORO JULIO 2018	21035_IE_SEVILLA_DE_ORO_JULIO_2018.pdf	03/08/2018
442	IE SEVILLA DE ORO JUNIO 2018	IE_SEVILLA_DE_ORO_JUNIO_2018.pdf	03/07/2018
443	IE SEVILLA DE ORO MARZO 2018	IE_SEVILLA_DE_ORO_MARZO_2018.pdf	04/05/2018
444	IE SEVILLA DE ORO MAYO 2018	IE_SEVILLA_DE_ORO_MAYO_2018.pdf	05/06/2018
445	IE SEVILLA DE ORO NOVIEMBRE 2017	IE_SEVILLA_DE_ORO_NOVIEMBRE_2017.pdf	05/12/2017
446	IE SEVILLA DE ORO Noviembre 2018	IE_SEVILLA_DE_ORO_NOVIEMBRE_2018.pdf	03/12/2018
447	IE SEVILLA DE ORO Octubre 2018	IE_Sevilla_de_Oro_OCTUBRE_2018.pdf	05/11/2018
448	IE SUSUDEL ABRIL 2018	IE_SUSUDEL_ABRIL_2018.pdf	04/05/2018
449	IE SUSUDEL DICIEMBRE 2017	IE_SUSUDEL_DICIEMBRE_2017.pdf	05/01/2018
450	IE SUSUDEL Diciembre 2018	IE_SUSUDEL_DICIEMBRE_2018.pdf	04/01/2019
451	IE SUSUDEL ENERO 2018	IE_SUSUDEL_ENERO_2018.pdf	05/04/2018
452	IE SUSUDEL Enero 2019	IE_SUSUDEL_ENERO_2019.pdf	05/02/2019
453	IE SUSUDEL FEBRERO 2019	IE_SUSUDEL_FEBRERO_2019.PDF	01/03/2019
454	IE SUSUDEL JULIO 2018	21033_IE_SUSUDEL_JULIO_2018.pdf	03/08/2018
455	IE SUSUDEL JUNIO 2018	IE_SUSUDEL_JUNIO_2018.pdf	03/07/2018
456	IE SUSUDEL MARZO 2018	IE_SUSUDEL_MARZO_2018.pdf	04/05/2018
457	IE SUSUDEL MAYO 2018	IE_SUSUDEL_MAYO_2018.pdf	05/06/2018
458	IE SUSUDEL NOVIEMBRE 2017	IE_SUSUDEL_NOVIEMBRE_2017.pdf	05/12/2017
459	IE SUSUDEL Noviembre 2018	IE_SUSUDEL_NOVIEMBRE_2018.pdf	03/12/2018
460	IE SUSUDEL Octubre 2018	IE_SusuDel_OCTUBRE_2018.pdf	05/11/2018
461	IE SUSUDEL-SAN FELIPE DE OÑA-EL CAJAS-UNID VENCER-SEVILL ORO-SANTA RITA Sept 2018	IE_SUSUDEL-SAN_FELIPE_DE_OÑA-EL_CAJAS-UNID_VENCER-SEVILL_ORO-SANTA_RITA_Sept_2018.pdf	05/10/2018
462	IE TAMARINDO CENTRO ABRIL 2018	IE_TAMARINDO_CENTRO_ABRIL_2018.pdf	04/05/2018
463	IE TAMARINDO CENTRO DICIEMBRE 2017	IE_TAMARINDO_CENTRO_DICIEMBRE_2017.pdf	05/01/2018
464	IE TAMARINDO CENTRO Diciembre 2018	IE_TAMARINDO_CENTRO_DICIEMBRE_2018.pdf	04/01/2019
465	IE TAMARINDO CENTRO ENERO 2018	IE_TAMARINDO_CENTRO_ENERO_2018.pdf	05/04/2018
466	IE TAMARINDO CENTRO FEBRERO 2019	IE_TAMARINDO_CENTRO_FEBRERO_2019.PDF	01/03/2019
467	IE TAMARINDO CENTRO JUNIO 2018	IE_TAMARINDO_CENTRO_JUNIO_2018.pdf	03/07/2018
468	IE TAMARINDO CENTRO MARZO 2018	IE_TAMARINDO_CENTRO_MARZO_2018.pdf	04/05/2018
469	IE TAMARINDO CENTRO MAYO 2018	IE_TAMARINDO_CENTRO_MAYO_2018.pdf	05/06/2018
470	IE TAMARINDO CENTRO NOVIEMBRE 2017	IE_TAMARINDO_CENTRO_NOVIEMBRE_2017.pdf	05/12/2017
471	IE TAMARINDO CENTRO Noviembre 2018	IE_TAMARINDO_CENTRO_NOVIEMBRE_2018.pdf	03/12/2018
472	IE TAMARINDO CENTRO Octubre 2018	IE_Tamarindo_Centro_OCTUBRE_2018.pdf	05/11/2018
473	IE TAMARINDO CENTRO Septiembre 2018	IE_TAMARINDO_CENTRO_Sept_2018.pdf	05/10/2018
474	IE UNIDOS VENCEREMOS ABRIL 2018	IE_UNIDOS_VENCEREMOS_ABRIL_2018.pdf	04/05/2018
475	IE UNIDOS VENCEREMOS Diciembre 2018	IE_UNIDOS_VENCEREMOS_DICIEMBRE_2018.pdf	04/01/2019
476	IE UNIDOS VENCEREMOS Enero 2019	IE_UNIDOS_VENCEREMOS_ENERO_2019.pdf	05/02/2019
477	IE UNIDOS VENCEREMOS FEBRERO 2019	IE_UNIDOS_VENCEREMOS_FEBRERO_2019.PDF	01/03/2019
478	IE UNIDOS VENCEREMOS JULIO 2018	21037_IE_UNIDOS_VENCEREMOS_JULIO_2018.pdf	03/08/2018

ARCHIVOS DEL PROYECTO

	Descripción de Archivo	Archivo	Fecha de Alta
479	IE UNIDOS VENCEREMOS JUNIO 2018	IE_UNIDOS_VENCEREMOS_JUNIO_2018.pdf	03/07/2018
480	IE UNIDOS VENCEREMOS MARZO 2018	IE_UNIDOS_VENCEREMOS_MARZO_2018.pdf	04/05/2018
481	IE UNIDOS VENCEREMOS MAYO 2018	IE_UNIDOS_VENCEREMOS_MAYO_2018.pdf	05/06/2018
482	IE UNIDOS VENCEREMOS Noviembre 2018	IE_UNIDOS_VENCEREMOS_NOVIEMBRE_2018.pdf	03/12/2018
483	IE UNIDOS VENCEREMOS Octubre 2018	IE_Unidos_Venceremos_OCTUBRE_2018.pdf	05/11/2018
484	Informe Ejecutivo correspondiente al mes de agosto carreteras E40 y E594	Informe_Ejecutivo_SITOP_Agosto_E40_E594..pdf	07/09/2015
485	Informe ejecutivo septiembre 2012	Informe_ejecutivo_septiembre_2012.pdf	24/10/2012
486	Informe Ejecutivo SITOP de Abril 2013 Micro Empresa Cuenca Descanso	MICROEMPRESA_EL_DESCANSO.pdf	03/05/2013
487	Informe Ejecutivo SITOP de Abril 2013, Micro Empresa Santa Isabel	MICROEMPRESA_SANTA_ISABEL.pdf	03/05/2013
488	Informe Ejecutivo SITOP de Abril 2013, Micro Empresa Sarayunga	MICROEMPRESA_SARAYUNGA.pdf	03/05/2013
489	Informe Ejecutivo SITOP de Abril 2013, Micro Empresa Sigsig	MICROEMPRESA_SIGSIG.pdf	03/05/2013
490	Informe Ejecutivo SITOP de Abril 2013, Micro Empresa Turi Tarqui	MICROEMPRESA_TARQUI.pdf	03/05/2013
491	Informe Ejecutivo SITOP de Abril 2013, Micro Empresa Unidos Venceremos	MICROEMPRESA_UNIDOS_VENCEREMOS.pdf	03/05/2013
492	Informe Ejecutivo SITOP de Abril 2013, Micro Empresa Zhumir	MICROEMPRESA_ZHUMIR.pdf	03/05/2013
493	Informe Ejecutivo SITOP de Abril 2013, Micro Lentag	MICROEMPRESA_LENTAG.pdf	03/05/2013
494	Informe ejecutivo SITOP, agosto 2013, asoc. conserv. vial Sigsig	Informe_ejecutivo_SITOP__asoc._cons._vial_Sigsig_agosto_2013.pdf	02/09/2013
495	Informe ejecutivo SITOP, agosto 2013, asoc. conserv. vial Turi-Tarqui	Informe_ejecutivo_SITOP__asoc._cons._vial_Turi-Tarqui_agosto_2013.pdf	02/09/2013
496	Informe ejecutivo SITOP, agosto 2013, asoc. conserv. vial Unidos Venceremos	Informe_ejecutivo_SITOP__asoc._cons._vial_Unidos_Venceremos_agosto_2013.pdf	02/09/2013
497	Informe ejecutivo SITOP, asociación conservación vial Lentag, noviembre 2012	Informe_ejecutivo_SITOP__mant.lentag__noviembre_2012.pdf	10/12/2012
498	Informe ejecutivo SITOP, asociación conservación vial Sarayunga, noviembre 2012	Informe_ejecutivo_SITOP__asoc._cons._vial_Sarayunga_noviembre_2012.pdf	10/12/2012
499	Informe ejecutivo SITOP, asociación conservación vial Sigsig, noviembre 2012	Informe_ejecutivo_SITOP__asoc._cons._vial_Sigsig_noviembre_2012.pdf	10/12/2012
500	Informe ejecutivo SITOP, asociación conservación vial Unidos Venceremos, noviembre 2012	Informe_ejecutivo_SITOP__asoc._cons._vial_Unidos_Venceremos_noviembre_2012.pdf	10/12/2012
501	Informe ejecutivo SITOP, asociación conservación vial Zhumir, noviembre 2012	Informe_ejecutivo_SITOP__asoc._cons._vial_Zhumir_noviembre_2012.pdf	10/12/2012
502	Informe ejecutivo SITOP, julio 2013, asoc. conserv. vial Sigsig	Informe_ejecutivo_SITOP__asoc._cons._vial_Sigsig_julio_2013.pdf	05/08/2013
503	Informe ejecutivo SITOP, julio 2013, asoc. conserv. vial Unidos Venceremos	Informe_ejecutivo_SITOP__asoc._cons._vial_Unidos_Venceremos_julio_2013.pdf	05/08/2013
504	Informe ejecutivo SITOP, junio 2013	Informe_ejecutivo_SITOP__junio_2013__Asoc._Conserv._vial_Sigsig.pdf	22/07/2013
505	Informe ejecutivo SITOP, junio 2013	Informe_ejecutivo_SITOP__asoc._conserv._vial_SIGSIG_junio_2013.pdf	22/07/2013
506	Informe ejecutivo SITOP, junio 2013	Informe_ejecutivo_SITOP__asoc._cons._vial_Unidos_Venceremos_junio_2013.pdf	22/07/2013
507	Informe ejecutivo SITOP, noviembre 2013, asociación de conservación vial Lentag	Informe_ejecutivo_SITOP__asoc.cons.vial_Lentag_noviembre_2013.pdf	05/12/2013
508	Informe ejecutivo SITOP, noviembre 2013, asociación de conservación vial Sarayunga	Informe_ejecutivo_SITOP__asoc._cons._vial_Sarayunga_noviembre_2013.pdf	05/12/2013
509	Informe ejecutivo SITOP, noviembre 2013, asociación de conservación vial Sigsig	Informe_ejecutivo_SITOP__asoc._cons._vial_Sigsig_noviembre_2013.pdf	05/12/2013
510	Informe ejecutivo SITOP, octubre 2012, El descanso	Informe_ejecutivo_SITOP__octubre_2012.pdf.descanso.pdf	13/11/2012
511	Informe ejecutivo SITOP, octubre 2012, lentag	Informe_ejecutivo_SITOP__octubre_2012.pdf.lentag.pdf	13/11/2012

ARCHIVOS DEL PROYECTO

	Descripción de Archivo	Archivo	Fecha de Alta
512	Informe ejecutivo SITOP, octubre 2012, Santa Isabel	Informe_ejecutivo_SITOP__octubre_2012.pdf.santa_isabel.pdf	03/11/2012
513	Informe ejecutivo SITOP, octubre 2013	Informe_ejecutivo_SITOP__asoc._cons._vial_Sigsig__octubre_2013.pdf	02/12/2013
514	Informe ejecutivo SITOP, octubre 2013	Informe_ejecutivo_SITOP__asoc._cons._vial_Unidos_Venceremos__octubre_2013.pdf	06/04/2013
515	Informe ejecutivo SITOP, septiembre 2013, asoc. conserv. vial Unidos Venceremos	Informe_ejecutivo_SITOP__asoc._cons._vial_Unidos_Venceremos__septiembre_2013.pdf	07/09/2013
516	Informe ejecutivo SITOP, septiembre 2013, asoc. conserv. vial Zhumir	Informe_ejecutivo_SITOP__asoc._cons._vial_Zhumir__septiembre_2013.pdf	07/10/2013
517	Informe ejecutivo SITOP, septiembre 2015.	Informe_ejecutivo_SITOP__septiembre_2015..pdf	06/10/2015
518	Informe Riesgos-Lluvias causaria derrumbes marzo 2019	Informe_Riesgos-Lluvias_causaria_derrumbes_29-03-2019.pdf	29/03/2019
519	Informes ejecutivos SITOP, proyectos de mantenimiento.	Informe_ejecutivo_Abril_2012.pdf	28/05/2012
520	Mantenimiento red vial estatal mes de abril 2015	8.7_abr-%mrve_azuay.xls	06/05/2015
521	Mantenimiento red vial estatal mes de junio 2015	8.7_jun-%mrve_azuay.xls	06/08/2015
522	Matriz mantenimiento junio 2015	8.7_jun-%mrve_azuay.xls	10/07/2015
523	Matriz mantenimiento mayo 2015	8.7_may-%mrve_azuay.xls	05/06/2015
524	Oficios_290716	Oficios_290716.rar	29/07/2016
525	Orden de Compra Microempresa "El Cajas" 5 meses desde 23 Agosto 2017	ORDEN_DE_COMPRA_EL_CAJAS_AGOSTO_2017.PDF	03/10/2017
526	Orden de Compra Microempresa "El Cajas" mes Marzo 2018	A.C.V._EL_CAJAS.pdf	05/04/2018
527	Orden de Compra Microempresa "Hieba Buena Centro" 9 meses desde 13 Abril 2017	ORDEN_DE_COMPRA_HIERBA_BUENA_CENTRO.pdf	12/05/2017
528	Orden de Compra Microempresa "Hierba Buena Centro" mes Diciembre 2016	ORDEN_DE_COMPRA_HIERBA_BUENA_CENTRO_DICIEMBRE_2016.pdf	03/12/2016
529	Orden de Compra Microempresa "Hierba Buena Centro" mes Julio 2016	ORDEN_DE_COMPRA_HIERBA_BUENA_CENTRO_JULIO_2016.pdf	20/07/2016
530	Orden de Compra Microempresa "Hierba Buena Centro" mes Junio 2016	ORDEN_DE_COMPRA_HIERBA_BUENA_CENTRO_JUNIO_2016.pdf	02/06/2016
531	Orden de Compra Microempresa "Hierba Buena Centro" mes Noviembre 2016	ORDEN_DE_COMPRA_HIERBA_BUENA_CENTRO_NOVIEMBRE_2016.pdf	05/11/2016
532	Orden de Compra Microempresa "Hierba Buena Centro" mes Octubre 2016	ORDEN_DE_COMPRA_HIERBA_BUENA_CENTRO_Octubre_2016.pdf	02/10/2016
533	Orden de Compra Microempresa "Hierba Buena Centro" mes Septiembre 2016	ORDEN_DE_COMPRA_HIERBA_BUENA_CENTRO_MES_SEPTIEMBRE_2016.pdf	01/09/2016
534	Orden de Compra Microempresa "Hierba Buena Centro" plazo 8 meses 2018	ORDEN_DE_COMPRA_HIERBA_BUENA_CENTRO.pdf	04/05/2018
535	Orden de Compra Microempresa "Nueva Esperanza" 9 meses desde 13 Abril 2017	ORDEN_DE_COMPRA_NUEVA_ESPERANZA.pdf	12/05/2017
536	Orden de Compra Microempresa "Nueva Esperanza" mes Marzo 2017	ORDEN_DE_COMPRA_NUEVA_ESPERANZA_MARZO_2017.pdf	05/04/2017
537	Orden de Compra Microempresa "Nueva Esperanza" plazo 8 meses 2018	ORDEN_DE_COMPRA_NUEVA_ESPERANZA.pdf	04/05/2018
538	Orden de Compra Microempresa "San Felipe de Oña" mes Marzo 2018	A.C.V._SAN_FELIPE_DE_OÑA.pdf	05/04/2018
539	Orden de Compra Microempresa "San Santiago de Molleturo" mes Marzo 2017	ORDEN_DE_COMPRA_SAN_SANTIAGO_DE_MOLLETURO_MARZO_2017.pdf	05/04/2017
540	Orden de Compra Microempresa "San Santiago de Molleturo" 9 meses desde 13 Abril 2017	ORDEN_DE_COMPRA_SANTIAGO_DE_MOLLETURO.pdf	12/05/2017
541	Orden de Compra Microempresa "San Santiago de Molleturo" mes Agosto 2016	ORDEN_DE_COMPRA_SAN_SANTIAGO_DE_MOLLETURO_AGO_2016.pdf	01/08/2016
542	Orden de Compra Microempresa "San Santiago de Molleturo" mes Diciembre 2016	ORDEN_DE_COMPRA_SAN_SANTIAGO_DE_MOLLETURO_DICIEMBRE_2016.pdf	04/12/2016
543	Orden de Compra Microempresa "San Santiago de Molleturo" mes Julio 2016	ORDEN_DE_COMPRA_SAN_SANTIAGO_DE_MOLLETURO_JULIO_2016.pdf	01/07/2016

ARCHIVOS DEL PROYECTO

	Descripción de Archivo	Archivo	Fecha de Alta
544	Orden de Compra Microempresa "San Santiago de Molleturo" mes Junio 2016	ORDEN_DE_COMPRA_SAN_SANTIAGO_DE_MOLLETURO_01JUNIO2016.pdf	01/06/2016
545	Orden de Compra Microempresa "San Santiago de Molleturo" mes Marzo 2018	A.C.V._SAN_SANTIAGO_DE_MOLLETURO.pdf	05/04/2018
546	Orden de Compra Microempresa "San Santiago de Molleturo" mes Noviembre 2016	ORDEN_DE_COMPRA_SAN_SANTIAGO_DE_MOLLETURO_01NOVIEMBRE_2016.pdf	01/11/2016
547	Orden de Compra Microempresa "San Santiago de Molleturo" mes Octubre 2016	ORDEN_DE_COMPRA_SAN_SANTIAGO_DE_MOLLETURO_01OCTUBRE_2016.pdf	01/10/2016
548	Orden de Compra Microempresa "San Santiago de Molleturo" mes Septiembre 2016	ORDEN_DE_COMPRA_SAN_SANTIAGO_DE_MOLLETURO_01SEPTIEMBRE_2016.pdf	01/09/2016
549	Orden de Compra Microempresa "Santa Rita" mes Marzo 2018	A.C.V._SANTA_RITA.pdf	05/04/2018
550	Orden de Compra Microempresa "Sayausí" 9 meses desde 13 Abril 2017	ORDEN_DE_COMPRA_SAYAUSI.pdf	12/05/2017
551	Orden de Compra Microempresa "Sayausí" mes Marzo 2018	A.C.V._SAYAUSI.pdf	05/04/2018
552	Orden de Compra Microempresa "Sevilla de Oro" 9 meses desde 13 Abril 2017	ORDEN_DE_COMPRA_SEVILLA_DE_ORO.pdf	12/05/2017
553	Orden de Compra Microempresa "Sevilla de Oro" mes Marzo 2018	A.C.V._SEVILLA_DE_ORO.pdf	05/04/2018
554	Orden de Compra Microempresa "Susudel" 9 meses desde 13 Abril 2017	ORDEN_DE_COMPRA_SUSUDEL.pdf	12/05/2017
555	Orden de Compra Microempresa "Susudel" mes Marzo 2017	ORDEN_DE_COMPRA_SUSUDEL_MARZO_2017.pdf	05/04/2017
556	Orden de Compra Microempresa "Susudel" mes Marzo 2018	A.C.V._SUSUDEL.pdf	05/04/2018
557	Orden de Compra Microempresa "Tamarindo Centro" 9 meses desde 13 Abril 2017	ORDEN_DE_COMPRA_TAMARINDO_CENTRO.pdf	12/05/2017
558	Orden de Compra Microempresa "Tamarindo Centro" mes Marzo 2018	A.C.V._TAMARINDO_CENTRO.pdf	05/04/2018
559	Orden de Compra Microempresa "Unidos Venceremos" mes Marzo 2018	A.C.V._UNIDOS_VENCEREMOS.pdf	05/04/2018
560	Reporte de pagos rubros mantenimiento, marzo 2015	REPORTE_PAGOS_MTTO.MES_DE_MARZO-15.pdf	08/04/2015
561	Sabana El Cajas Octubre 2018	SABANA_EL_CAJAS_OCTUBRE.pdf	03/12/2018
562	Sabana El Cajas Septiembre 2018	SABANA_EL_CAJAS_SEPTIEMBRE_2018.pdf	05/11/2018
563	Sabana San Felipe de Oña Octubre 2018	SABANA_SAN_FELIPE_DE_OÑA_OCTUBRE.pdf	03/12/2018
564	Sabana San Felipe de Oña Septiembre 2018	SABANA_SAN_FELIPE_DE_OÑA_SEPTIEMBRE_2018.pdf	05/11/2018
565	Sabana Santa Rita Octubre 2018	SABANA_SANTA_RITA_OCTUBRE.pdf	03/12/2018
566	Sabana Santa Rita Septiembre 2018	SABANA_SANTA_RITA_SEPTIEMBRE_2018.pdf	05/11/2018
567	Sabana Sevilla de Oro Octubre 2018	SABANA_SEVILLA_DE_ORO_OCTUBRE.pdf	03/12/2018
568	Sabana Sevilla de Oro Septiembre 2018	SABANA_SEVILLA_DE_ORO_SEPTIEMBRE_2018.pdf	05/11/2018
569	Sabana Susudel Octubre 2018	SABANA_EL_CAJAS_OCTUBRE.pdf	03/12/2018
570	Sabana Susudel Septiembre 2018	SABANA_SUSUDEL_SEPTIEMBRE_2018.pdf	05/11/2018
571	Sabana Unidos Venceremos Octubre 2018	SABANA_OCTUBRE_UNIDOS_VENCEREMOS.pdf	03/12/2018
572	Sabana Unidos Venceremos Septiembre 2018	SABANA_UNIDOS_VENCEREMOS_SEPTIEMBRE_2018.pdf	05/11/2018
573	Solicitud para creación de contratos en el eSIGEF - Microempresas	MTOP-DPAZ-2015-000258-OF(Creación_de_Contratos_ESIGEF).pdf	07/10/2015
574	Sábana El Cajas Abril 2018	SABANA_EL_CAJAS_ABRIL_2018.pdf	05/06/2018
575	Sábana El Cajas Agosto 2017	SABANA_EL_CAJAS_AGOSTO.pdf	03/10/2017
576	Sábana El Cajas Agosto 2018	SABANA_EL_CAJAS_AGOSTO.pdf	02/10/2018
577	Sábana El Cajas Diciembre 2017	SABANA_EL_CAJAS_DICIEMBRE_2017.pdf	05/04/2018
578	Sábana El Cajas Enero 2018	SABANA_EL_CAJAS_ENERO.pdf	05/04/2018
579	Sábana El Cajas Julio 2018	SABANA_EL_CAJAS_JULIO_2018.pdf	05/09/2018

ARCHIVOS DEL PROYECTO

	Descripción de Archivo	Archivo	Fecha de Alta
580	Sábana El Cajas Junio 2018	SABANA_EL_CAJAS_JUNIO_2018.pdf	03/08/2018
581	Sábana El Cajas Marzo 2018	SABANA_EL_CAJAS_MARZO.pdf	04/05/2018
582	Sábana El Cajas Mayo 2018	SABANA_EL_CAJAS_MAYO_2018.pdf	03/07/2018
583	Sábana El Cajas Noviembre 2017	SABANA_EL_CAJAS_NOVIEMBRE_2017.pdf	05/01/2018
584	Sábana El Cajas Octubre 2017	SABANA_EL_CAJAS_OCTUBRE_2017.pdf	05/12/2017
585	Sábana El Cajas Septiembre 2017	Sábana_Septiembre_2017_EL_CAJAS.pdf	01/11/2017
586	Sábana Hierba Buena Centro Abril 2018	SABANA_HIERBA_BUENA_CENTRO_ABRIL_2018.pdf	05/06/2018
587	Sábana Hierba Buena Centro Agosto 2017	SABANA_HIERBA_BUENA_AGOSTO.pdf	03/10/2017
588	Sábana Hierba Buena Centro Diciembre 2017	SABANA_HIERBA_BUENA_CENTRO_DICIEMBRE_2017.pdf	05/04/2018
589	Sábana Hierba Buena Centro Enero 2018	SABANA_HIERBA_BUENA_ENERO.pdf	05/04/2018
590	Sábana Hierba Buena Centro Julio 2017	Sábana_Hierba_Buena_Centro_Julio_2017.pdf	05/09/2017
591	Sábana Hierba Buena Centro Junio 2017	Sábana_Hierba_Buena_Centro_Junio_2017.pdf	04/08/2017
592	Sábana Hierba Buena Centro Junio 2018	SABANA_HIERBA_BUENA_CENTRO_JUNIO_2018.pdf	03/08/2018
593	Sábana Hierba Buena Centro Mayo 2018	SABANA_HIERBA_BUENA_CENTRO_MAYO_2018.pdf	03/07/2018
594	Sábana Hierba Buena Centro Noviembre 2017	SABANA_HIERBA_BUENA_CENTRO_NOVIEMBRE_2017.pdf	05/01/2018
595	Sábana Hierba Buena Centro Octubre 2017	SABANA_HIERBA_BUENA_OCTUBRE_2017.pdf	05/12/2017
596	Sábana Hierba Buena Centro Septiembre 2017	Sábana_Septiembre_2017_HIERBA_BUENA_CENTRO.pdf	01/11/2017
597	Sábana Hierba Buena Centro Septiembre 2018	SABANA_HIERBA_BUENA_CENTRO_SEPTIEMBRE_2018.pdf	05/11/2018
598	Sábana Nueva Esperanza Abril 2018	SABANA_NUEVA_ESPERANZA_ABRIL_2018.pdf	05/06/2018
599	Sábana Nueva Esperanza Agosto 2017	SABANA_NUEVA_ESPERANZA_AGOSTO.pdf	03/10/2017
600	Sábana Nueva Esperanza Diciembre 2017	SABANA_NUEVA_ESPERANZA_DICIEMBRE_2017.pdf	05/04/2018
601	Sábana Nueva Esperanza Enero 2018	SABANA_NUEVA_ESPERANZA_ENERO.pdf	05/04/2018
602	Sábana Nueva Esperanza Julio 2017	Sábana_Nueva_Esperanza_Julio_2017.pdf	05/09/2017
603	Sábana Nueva Esperanza Junio 2017	Sábana_Nueva_Esperanza_Junio_2017.pdf	04/08/2017
604	Sábana Nueva Esperanza Junio 2018	SABANA_NUEVA_ESPERANZA_JUNIO_2018.pdf	03/08/2018
605	Sábana Nueva Esperanza Mayo 2018	SABANA_NUEVA_ESPERANZA_MAYO_2018.pdf	03/07/2018
606	Sábana Nueva Esperanza Noviembre 2017	SABANA_NUEVA_ESPERANZA_NOVIEMBRE_2017.pdf	05/01/2018
607	Sábana Nueva Esperanza Octubre 2017	SABANA_NUEVA_ESPERANZA_OCTUBRE_2017.pdf	05/12/2017
608	Sábana Nueva Esperanza Septiembre 2017	Sábana_Septiembre_2017_NUEVA_ESPERANZA.pdf	01/11/2017
609	Sábana Nueva Esperanza Septiembre 2018	SABANA_NUEVA_ESPERANZA_SEPTIEMBRE_2018.pdf	05/11/2018
610	Sábana San Felipe de Oña Abril 2018	SABANA_SAN_FELIPE_DE_OÑA_ABRIL_2018.pdf	05/06/2018
611	Sábana San Felipe de Oña Agosto 2018	SABANA_SAN_FELIPE_DE_OÑA_AGOSTO.pdf	02/10/2018
612	Sábana San Felipe de Oña Julio 2018	SABANA_SAN_FELIPE_DE_OÑA_JULIO_2018.pdf	05/09/2018
613	Sábana San Felipe de Oña Junio 2018	SABANA_SAN_FELIPE_DE_OÑA_JUNIO_2018.pdf	03/08/2018
614	Sábana San Felipe de Oña Marzo 2018	SABANA_SAN_FELIPE_DE_OÑA_MARZO.pdf	04/05/2018
615	Sábana San Felipe de Oña Mayo 2018	SABANA_SAN_FELIPE_DE_OÑA_MAYO_2018.pdf	03/07/2018
616	Sábana San Santiago de Molleturo Abril 2018	SABANA_SAN_SANTIAGO_DE_MOLLETURO_ABRIL_2018.pdf	05/06/2018
617	Sábana San Santiago de Molleturo Agosto 2017	SABANA_SANTIAGO_DE_MOLLETURO_AGOSTO.pdf	03/10/2017
618	Sábana San Santiago de Molleturo Diciembre 2017	SABANA_SAN_SANTIAGO_DE_MOLLETURO_DICIEMBRE_2017.pdf	05/04/2018
619	Sábana San Santiago de Molleturo Enero 2018	SABANA_MOLLETURO_ENERO.pdf	05/04/2018
620	Sábana San Santiago de Molleturo Julio 2017	Sábana_San_Santiago_de_Molleturo_Julio_2017.pdf	05/09/2017
621	Sábana San Santiago de Molleturo Junio 2017	Sábana_San_Santiago_de_Molleturo_Junio_2017.pdf	04/08/2017
622	Sábana San Santiago de Molleturo Junio 2018	SABANA_SAN_SANTIAGO_DE_MOLLETURO_JUNIO_2018.pdf	03/08/2018
623	Sábana San Santiago de Molleturo Marzo 2018	SABANA_SANTIAGO_DE_MOLLETURO_MARZO.pdf	04/05/2018
624	Sábana San Santiago de Molleturo Mayo 2018	SABANA_SAN_SANTIAGO_DE_MOLLETURO_MAYO_2018.pdf	03/07/2018
625	Sábana San Santiago de Molleturo Noviembre 2017	SABANA_SAN_SANTIAGO_DE_MOLLETURO_NOVIEMBRE_2017.pdf	05/01/2018
626	Sábana San Santiago de Molleturo Octubre 2017	SABANA_SAN_SANTIAGO_DE_MOLLETURO_OCTUBRE_2017.pdf	05/12/2017
627	Sábana San Santiago de Molleturo Septiembre 2017	Sábana_Septiembre_2017_SANTIAGO_DE_MOLLETURO.pdf	01/11/2017

ARCHIVOS DEL PROYECTO

	Descripción de Archivo	Archivo	Fecha de Alta
628	Sábana San Santiago de Molleturo Septiembre 2018	SABANA_SAN_SANTIAGO_DE_MOLLETURO_SEPTIEMBRE_2018.pdf	05/11/2018
629	Sábana Santa Rita Abril 2018	SABANA_SANTA_RITA_ABRIL_2018.pdf	05/06/2018
630	Sábana Santa Rita Agosto 2018	SABANA_SANTA_RITA_AGOSTO.pdf	02/10/2018
631	Sábana Santa Rita Julio 2018	SABANA_SANTA_RITA_JULIO_2018.pdf	05/09/2018
632	Sábana Santa Rita Junio 2018	SABANA_SANTA_RITA_JUNIO_2018.pdf	03/08/2018
633	Sábana Santa Rita Marzo 2018	SABANA_SANTA_RITA_MARZO.pdf	04/05/2018
634	Sábana Santa Rita Mayo 2018	SABANA_SANTA_RITA_MAYO_2018.pdf	03/07/2018
635	Sábana Sayausí Abril 2018	SABANA_SAYAUSI_ABRIL_2018.pdf	05/06/2018
636	Sábana Sayausí Agosto 2017	SABANA_SAYAUSI_AGOSTO.pdf	03/10/2017
637	Sábana Sayausí Diciembre 2017	SABANA_SAYAUSI_DICIEMBRE_2017.pdf	05/04/2018
638	Sábana Sayausí Enero 2018	SABANA_SAYAUSI_ENERO.pdf	05/04/2018
639	Sábana Sayausí Julio 2017	Sábana_Sayausí_Julio_2017.pdf	05/09/2017
640	Sábana Sayausí Junio 2017	Sábana_Sayausí_Junio_2017.pdf	04/08/2017
641	Sábana Sayausí Junio 2018	SABANA_SAYAUSI_JUNIO_2018.pdf	03/08/2018
642	Sábana Sayausí Marzo 2018	SABANA_SAYAUSI_MARZO.pdf	04/05/2018
643	Sábana Sayausí Mayo 2018	SABANA_SAYAUSI_MAYO_2018.pdf	03/07/2018
644	Sábana Sayausí Noviembre 2017	SABANA_SAYAUSI_NOVIEMBRE_2017.pdf	05/01/2018
645	Sábana Sayausí Octubre 2017	SABANA_SAYAUSI_OCTUBRE_2017.pdf	05/12/2017
646	Sábana Sayausí Septiembre 2017	Sábana_Septiembre_2017_SAYAUSI.pdf	01/11/2017
647	Sábana Sayausí Septiembre 2018	SABANA_SAYAUSI_SEPTIEMBRE_2018.pdf	05/11/2018
648	Sábana Sevilla de Oro Abril 2018	SABANA_SEVILLA_DE_ORO_ABRIL_2018.pdf	05/06/2018
649	Sábana Sevilla de Oro Agosto 2017	SABANA_SEVILLA_SE_ORO_AGOSTO.pdf	03/10/2017
650	Sábana Sevilla de Oro Agosto 2018	SABANA_SEVILLA_DE_ORO_AGOSTO.pdf	02/10/2018
651	Sábana Sevilla de Oro Diciembre 2017	SABANA_SEVILLA_DE_ORO_DICIEMBRE_2017.pdf	05/04/2018
652	Sábana Sevilla de Oro Enero 2018	SABANA_SEVILLA_DE_ORO_ENERO.pdf	05/04/2018
653	Sábana Sevilla de Oro Julio 2017	Sábana_Sevilla_de_Oro_Julio_2017.pdf	05/09/2017
654	Sábana Sevilla de Oro Julio 2018	SABANA_SEVILLA_DE_ORO_JULIO_2018.pdf	05/09/2018
655	Sábana Sevilla de Oro Junio 2017	Sábana_Sevilla_de_Oro_Junio_2017.pdf	04/08/2017
656	Sábana Sevilla de Oro Junio 2018	SABANA_SEVILLA_DE_ORO_JUNIO_2018.pdf	03/08/2018
657	Sábana Sevilla de Oro Marzo 2018	SABANA_SEVILLA_DE_ORO.pdf	04/05/2018
658	Sábana Sevilla de Oro Mayo 2018	SABANA_SEVILLA_DE_ORO_MAYO_2018.pdf	03/07/2018
659	Sábana Sevilla de Oro Noviembre 2017	SABANA_SEVILLA_DE_ORO_NOVIEMBRE_2017.pdf	05/01/2018
660	Sábana Sevilla de Oro Octubre 2017	SABANA_SEVILLA_DE_ORO_OCTUBRE_2017.pdf	05/12/2017
661	Sábana Sevilla de Oro Septiembre 2017	Sábana_Septiembre_2017_SEVILLA_DE_ORO.pdf	01/11/2017
662	Sábana Susudel Abril 2018	SABANA_SUSUDEL_ABRIL_2018.pdf	05/06/2018
663	Sábana Susudel Agosto 2017	SABANA_SUSUDEL_AGOSTO.pdf	03/10/2017
664	Sábana Susudel Agosto 2018	SABANA_SUSUDEL_AGOSTO.pdf	02/10/2018
665	Sábana Susudel Diciembre 2017	SABANA_SUSUDEL_DICIEMBRE_2017.pdf	05/04/2018
666	Sábana Susudel Enero 2018	SABANA_SUSUDEL_ENERO.pdf	05/04/2018
667	Sábana Susudel Julio 2017	Sábana_Susudel_Julio_2017.pdf	05/09/2017
668	Sábana Susudel Julio 2018	SABANA_SUSUDEL_JULIO_2018.pdf	05/09/2018
669	Sábana Susudel Junio 2017	Sábana_Susudel_Junio_2017.pdf	04/08/2017
670	Sábana Susudel Junio 2018	SABANA_SUSUDEL_JUNIO_2018.pdf	03/08/2018
671	Sábana Susudel Marzo 2018	SABANA_SUSUDEL_MARZO.pdf	04/05/2018
672	Sábana Susudel Mayo 2018	SABANA_SUSUDEL_MAYO_2018.pdf	03/07/2018
673	Sábana Susudel Noviembre 2017	SABANA_SUSUDEL_NOVIEMBRE_2017.pdf	05/01/2018
674	Sábana Susudel Octubre 2017	SABANA_SUSUDEL_OCTUBRE_2017.pdf	05/12/2017
675	Sábana Susudel Septiembre 2017	Sábana_Septiembre_2017_SUSUDEL.pdf	01/11/2017

ARCHIVOS DEL PROYECTO

	Descripción de Archivo	Archivo	Fecha de Alta
676	Sábana Tamarindo Centro Abril 2018	SABANA_TAMARINDO_CENTRO_ABRIL_2018.pdf	05/06/2018
677	Sábana Tamarindo Centro Agosto 2017	SABANA_TAMARINDO_CENTRO_AGOSTO.pdf	03/10/2017
678	Sábana Tamarindo Centro Diciembre 2017	SABANA_TAMARINDO_CENTRO_DICIEMBRE_2017.pdf	05/04/2018
679	Sábana Tamarindo Centro Julio 2017	Sábana_Tamarindo_Centro_Julio_2017.pdf	05/09/2017
680	Sábana Tamarindo Centro Junio 2017	Sábana_Tamarindo_Centro_Junio_2017.pdf	04/08/2017
681	Sábana Tamarindo Centro Junio 2018	SABANA_TAMARINDO_CENTRO_JUNIO_2018.pdf	03/08/2018
682	Sábana Tamarindo Centro Marzo 2018	SABANA_TAMARINDO_CENTRO_MARZO.pdf	04/05/2018
683	Sábana Tamarindo Centro Mayo 2018	SABANA_TAMARINDO_CENTRO_MAYO_2018.pdf	03/07/2018
684	Sábana Tamarindo Centro Noviembre 2017	SABANA_TAMARINDO_CENTRO_NOVIEMBRE_2017.pdf	05/01/2018
685	Sábana Tamarindo Centro Octubre 2017	SABANA_TAMARINDO_CENTRO_OCTUBRE_2017.pdf	05/12/2017
686	Sábana Tamarindo Centro Septiembre 2017	Sábana_Septiembre_2017_TAMARINDO_CENTRO.pdf	01/11/2017
687	Sábana Tamarindo Centro Septiembre 2018	SABANA_TAMARINDO_CENTRO_SEPTIEMBRE_2018.pdf	05/11/2018
688	Sábana Unidos Venceremos Abril 2018	SABANA_UNIDOS_VENCEREMOS_ABRIL_2018.pdf	05/06/2018
689	Sábana Unidos Venceremos Agosto 2018	SABANA_UNIDOS_VENCEREMOS_AGOSTO.pdf	02/10/2018
690	Sábana Unidos Venceremos Julio 2018	SABANA_UNIDOS_VENCEREMOS_JULIO_2018.pdf	05/09/2018
691	Sábana Unidos Venceremos Junio 2018	SABANA_UNIDOS_VENCEREMOS_JUNIO_2018.pdf	03/08/2018
692	Sábana Unidos Venceremos Marzo 2018	SABANA_UNIDOS_VENCEREMOS_MARZO.pdf	04/05/2018
693	Sábana Unidos Venceremos Mayo 2018	SABANA_UNIDOS_VENCEREMOS_MAYO_2018.pdf	03/07/2018

EQUIPO DEL PROYECTO

Nombre	Rol	Puesto	Correo Electrónico	Teléfono(s)
Quezada Jara, Mónica Fabiola	Patrocinador Ejecutivo	Subsecretaria Zonal 6	mquezada@mtop.gob.ec	023974600
Rodas Andrade, Daniel Enrique	Lider del Proyecto	Analista de Infraestructura Distrital 1	drodas@mtop.gob.ec	
Tintin Ordoñez, Olmedo Justiniano	Administrador	Miembro de Equipo del Azuay	otintin@mtop.gob.ec	023974600

FOTOGRAFÍA SELECCIONADA

Archivo	Fecha de Alta
36750_1.jpg	02/05/2019